



GROUPE

GÉOTEC

ENSEMBLE, CONCEVONS UN AVENIR DURABLE

DOSSIER DE PRESSE



GROUPE GÉOTEC

EXPERT DE L'INGÉNIERIE

DE LA CONSTRUCTION



www.geotec.fr



[geotec-groupe](https://www.linkedin.com/company/geotec-groupe)



[groupegeotec](https://www.youtube.com/channel/UC...)

©Groupe Géotec

©Groupe Géotec

La parole à... Olivier Barnoud, Président de Groupe Géotec

Depuis plus de 50 ans, l'humain est le pilier de notre expertise et de nos ambitions.

« Dans un monde en profonde mutation, où le changement climatique, la transition énergétique et la raréfaction des ressources redéfinissent les priorités, le rôle de l'ingénierie géotechnique et environnementale n'a jamais été aussi crucial. Chaque projet, qu'il s'agisse d'infrastructures publiques, de bâtiments, ou de production d'énergie, repose sur une compréhension approfondie du sol et des structures. Garantir des fondations fiables et adaptées aux défis de demain est au cœur de notre mission.

Depuis sa création, notre Groupe familial n'a cessé de grandir et se positionne aujourd'hui comme un acteur de référence dans l'ingénierie des sols et des structures. En alliant expertise humaine, innovation technologique et engagement environnemental, nous accompagnons nos clients à chaque étape de leurs projets, qu'ils soient locaux ou d'envergure internationale. Ces dernières années, afin d'anticiper au mieux les besoins de nos clients, notre Groupe a franchi de nouvelles étapes décisives en élargissant ses activités, consolidant son intégration verticale et développant de nouvelles solutions durables. Ces avancées concrètes s'inscrivent dans notre plan stratégique Ambition 2030, reposant sur cinq axes clés : diversifications, transformation digitale, développement des talents, adaptation et transition

environnementale et amélioration, performance et innovation. Des avancées rendues possibles grâce à l'engagement de nos équipes sur des projets majeurs comme la prévention des risques liés au retrait-gonflement des argiles ou la participation au développement de centrales photovoltaïques et éoliennes...

Dans un métier où chaque projet est unique, où chaque solution doit être personnalisée, ce sont la qualité de nos relations, notre proximité et notre capacité à co-construire avec nos clients et partenaires qui font la différence.

L'humain est au cœur de notre modèle ! Pour les années à venir, nous sommes résolus à perpétuer notre vision familiale et les valeurs fondatrices qui animent Groupe Géotec depuis plus de 50 ans : anticiper, innover et transmettre. Face aux enjeux cruciaux qui se dessinent, nous sommes convaincus que seule une action collective peut faire la différence.

C'est pourquoi nous encourageons une collaboration étroite et proactive entre acteurs publics, privés et citoyens, pour construire ensemble un avenir durable. »



©Édouard Barra

Sommaire

Edito	P.3
Histoire et ADN du Groupe	P.4
1 Groupe, 10 domaines d'expertises	P.6
Les forces d'un Groupe de dimension internationale	P.9
Un projet d'entreprise fédérateur : Ambition 2030	P.11
Des chantiers complexes et pluridisciplinaires	P.12
Les engagements de Groupe Géotec	P.14

Histoire et ADN du Groupe

Une expertise internationale ancrée dans une histoire familiale

Fondé en 1973 à Dijon (21) par François Barnoud, Groupe Géotec, bureau d'études en ingénierie géotechnique et environnementale, accompagne l'ensemble des interlocuteurs de l'acte de construire : maîtres d'Ouvrage, maîtres d'Œuvre, entreprises, bureaux de Contrôle, experts.

Depuis plus de 50 ans, Groupe Géotec réalise, en propre, l'ensemble de la chaîne de production, depuis les sondages géotechniques jusqu'à l'ingénierie des projets les plus complexes. Cela inclut également les essais in-situ, les analyses en laboratoire, ainsi que la conception et la fabrication de sondeuses.

Avec plus de 24000 projets par an, en France comme à l'international, le Groupe s'est affirmé au fil des décennies comme l'un des leaders français sur l'ingénierie géotechnique et un acteur incontournable sur ses autres domaines d'expertise : l'environnement, le maritime, le diagnostic structure, les risques naturels, la géothermie, la géophysique, l'exploration et la route. Il a ainsi su développer sa technicité tant en reconnaissance des sols qu'en ingénierie de projets.

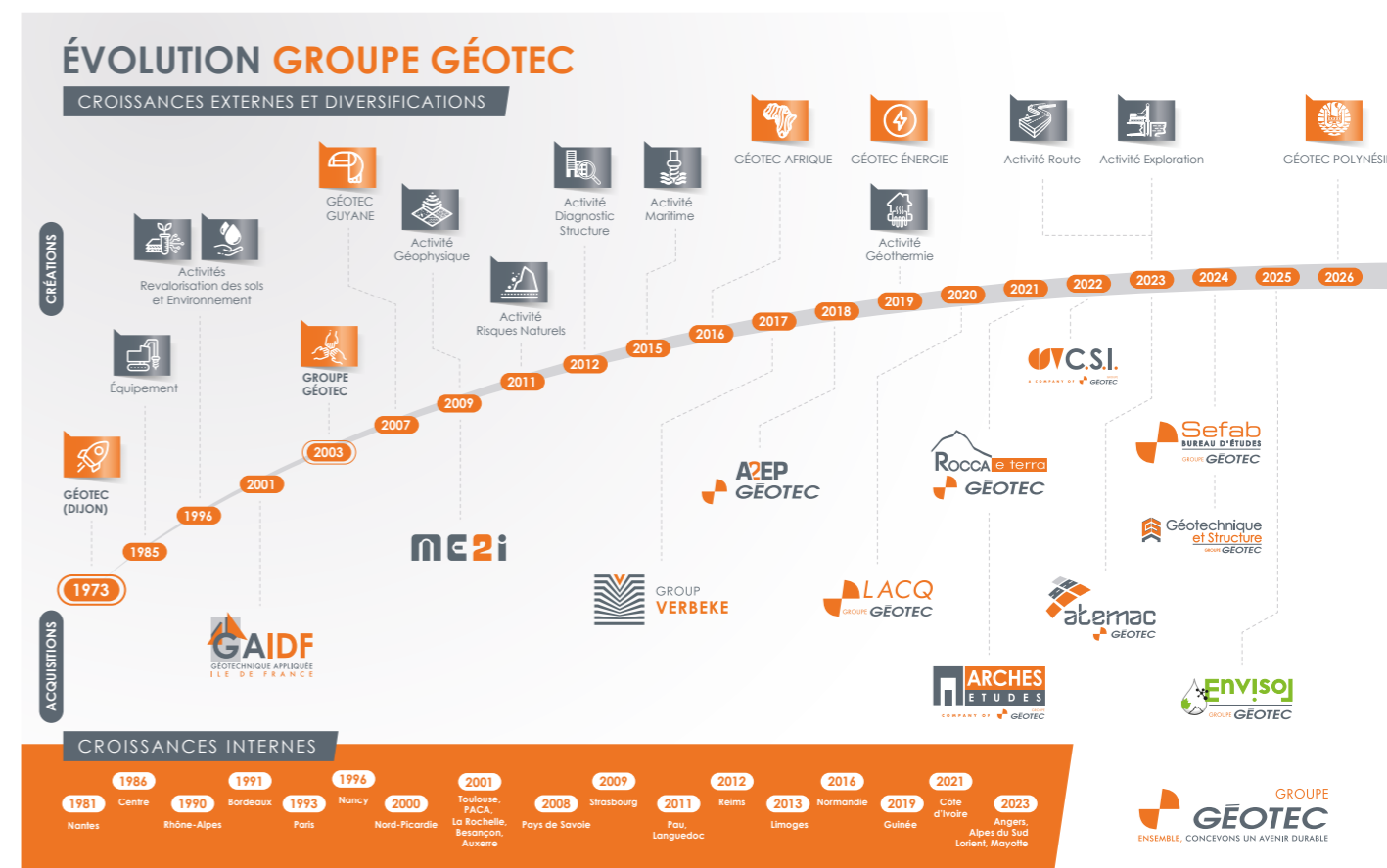
Aujourd'hui co-dirigé par Olivier et Frédéric Barnoud, fils du fondateur, Groupe Géotec poursuit une trajectoire de croissance soutenue, combinant développement interne, acquisitions stratégiques et diversification de ses activités. Cette dynamique se concrétise par l'ouverture régulière de nouvelles agences et un renforcement constant de ses expertises, témoignant de son ambition à rester tourné vers l'avenir. S'il a conservé un actionariat essentiellement familial, le Groupe s'est ouvert, au fil de son expansion, aux cadres de Direction et plus récemment aux collaborateurs. Avec pas moins de 50 % de ses salariés actionnaires, Groupe Géotec mise sur l'implication collective pour accompagner son développement.



Frédéric et Olivier Barnoud

@Eduard Barra

Un Groupe en constante évolution



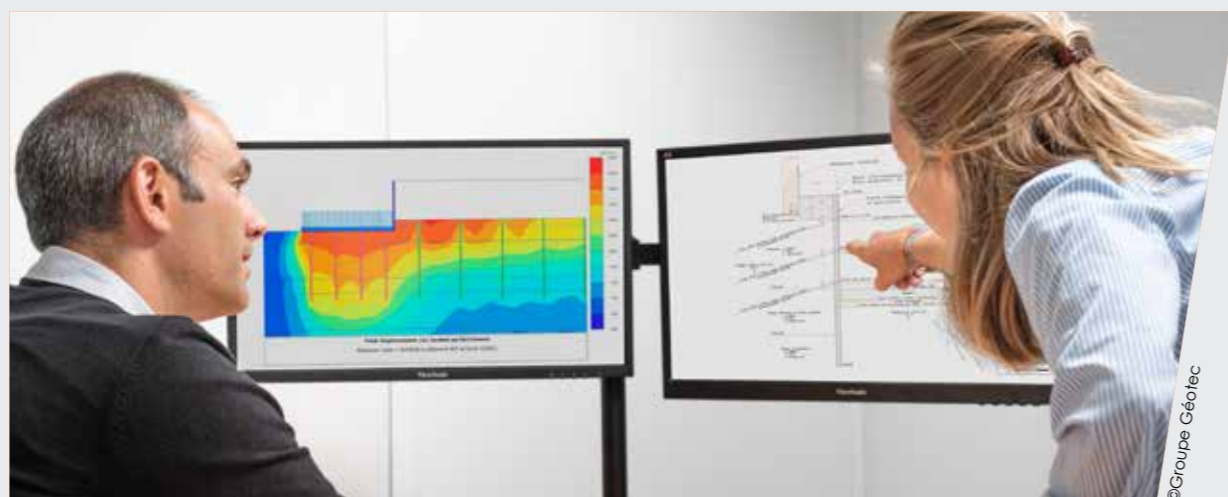
Les chiffres clés 2025



1 GROUPE, 10 DOMAINES D'EXPERTISES



GÉOTECHNIQUE



Expertise historique de Groupe Géotec depuis plus de 50 ans, **le service Géotechnique se consacre à l'étude de l'adaptation des projets au sol, au sous-sol et à leur environnement, afin de garantir leur pérennité.**

Leader français dans ce domaine, le Groupe a fait le choix de proposer à ses clients des prestations entièrement intégrées allant des missions G1 à G5.

MISSIONS ingénierie géotechnique ; investigations géotechnique in-situ ; essais en laboratoire



1 Direction Technique et Scientifique
10 Ingénieurs experts et Directeurs techniques
280 Ingénieurs
65 Techniciens laboratoire



150 Sondesuses



15 Laboratoires

- A2EP-Géotec
- GAIDF
- Group Verbeke
- Géotec
- Géotec Afrique
- Géotec Guyane
- Géotechnique et Structure
- Lacq Groupe Géotec La Réunion
- Lacq Mayotte
- Rocca e Terra
- Sefab
- Géotec Polynésie



MARITIME

Depuis plus de 10 ans, le **service Maritime** de Groupe Géotec **intervient sur l'ensemble des projets situés en mer, qu'il s'agisse de ports, de zones-shore ou de l'estran.**

Grâce à son expertise en ingénierie, le service Maritime couvre une grande diversité de chantiers : ouvrages portuaires, infrastructures linéaires, installations de production d'énergie en mer, aménagements côtiers et protections marines, ainsi que les travaux de dragage.

MISSIONS esquisses ; missions géotechniques « avant-projet » et « projet », mais également en phase de travaux pour les entreprises et les maîtres d'ouvrage



• Géotec



Une vingtaine d'ingénieurs géologues et géotechniciens avec formation spécifique BOSIET, marinier...



Interventions sur l'ensemble du territoire métropolitain et en appui des filiales à l'international



REVALORISATION DES SOLS

Afin d'élargir son panel de compétences et permettre une réponse globale aux demandes de ses clients dans la gestion des ressources et des contraintes liées au sol, Groupe Géotec a développé l'activité de **Revalorisation des sols.**

Les missions d'études et de conseil assurées permettent de **gérer le passif environnemental des sites : sécurisation des coûts de dépollution, dimensionnement des systèmes de traitement, pilotage et coordination des travaux, accompagnement sur l'après dépollution et la renaturation.**

MISSIONS études historiques et documentaires, diagnostic environnemental, évaluation des risques, plan de gestion, suivi de dépollution, cotoxicologie, diagnostic santé des sols, plan de gestion des espèces envahissantes, génie écologique et pédologique, etc.



• Envisol



MOYENS HUMAINS

Une centaine de techniciens supérieurs, d'ingénieurs et de docteurs issus de différentes spécialités (sites et sols pollués, géophysique, ecotoxicologie, géologie, géologie numérique...).

Le répartition des équipes sur l'ensemble du territoire permet proximité et réactivité.



ENVIRONNEMENT

Depuis 1996, le **service Environnement** de Groupe Géotec accompagne ses clients dans **la gestion des ressources et des contraintes liées à l'eau.**

MISSIONS hydrogéologie de la construction, géologie / hydrogéologie / hydrologie, modélisation, dossiers réglementaires Code de l'environnement / assainissement EU/EP, études géothermiques de minime importance



• Géotec



Une trentaine d'ingénieurs et techniciens



Interventions sur l'ensemble du territoire métropolitain et en appui des filiales à l'international

DIAGNOSTIC STRUCTURE

Dans le but d'accompagner les projets de réhabilitation et de restructuration d'ouvrages, le Groupe Géotec a créé, en 2012, le **service Diagnostic Structure**. Ce service réalise **tout type de reconnaissances structurelles in-situ sur le béton armé, le bois, le métal et la maçonnerie**.

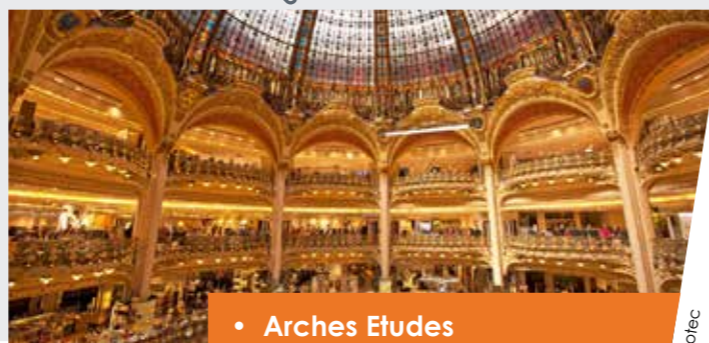
MISSIONS reconnaissances in-situ ; diagnostics structurels ; pathologies d'ouvrages et de matériaux



Une quarantaine d'ingénieurs et techniciens



Interventions sur l'ensemble du territoire métropolitain et en appui des filiales à l'international



- Arches Etudes
- Géotec
- Géotechnique et Structure

@Groupe Géotec

RISQUES NATURELS

Créé en 2011, le **service Risques Naturels** de Groupe Géotec intervient sur **tous les phénomènes naturels dommageables d'origine géologique** : éboulement et écoulement rocheux, glissement de terrain, affaissement/effondrement lié à la présence de cavités souterraines, érosion littorale...

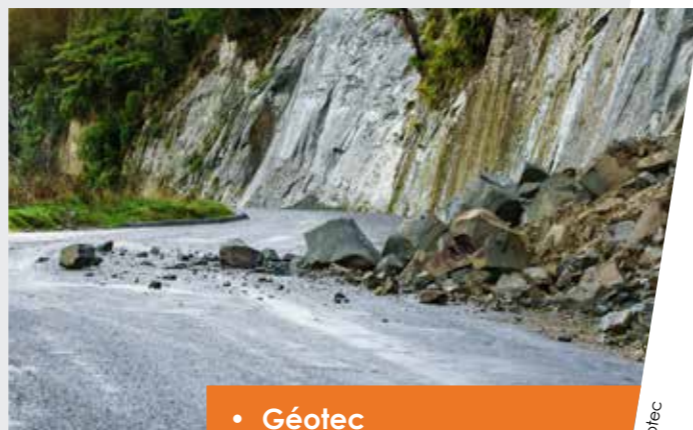
MISSIONS expertise et cartographie des risques géologiques ; diagnostic de falaises, front rocheux, glissements de terrain et cavités ; analyse de la stabilité ; conception et dimensionnement de parades ; maîtrise d'œuvre de travaux de protection



10 Ingénieurs et techniciens dont les équipes habilitées aux travaux sur corde



Interventions sur l'ensemble du territoire métropolitain et en appui des filiales à l'international



- Géotec
- Rocca e Terra
- Sefab

@Groupe Géotec

GÉOTHERMIE

Depuis 2019, le **service Géothermie** de Groupe Géotec intervient, dès la conception des projets, pour réaliser des études de faisabilité et vérifier l'adéquation du site avec le projet, qu'il s'agisse de géothermie sur nappe ou sur sonde. Afin d'exploiter pleinement la complémentarité entre la géothermie et l'hydrogéologie et la géologie de surface, le service s'est spécialisé dans la **géothermie basse température**.

MISSIONS conception et préparation ; phase d'exécution ; livraison du champ de sondes



10 Ingénieurs et techniciens



- Géotec
- Géotec Energie

@Groupe Géotec

GÉOPHYSIQUE

En 2009, le Groupe Géotec élargit son champ d'expertise en créant le **service Géophysique**. Spécialisé dans les études des sols, sous-sols et ouvrages d'art, ce service propose des **prestations d'analyse des propriétés physiques des sols et des roches**.

MISSIONS géophysique ; mesures géodynamiques et géostatiques de forage ; structure ; instrumentation



15 personnes dont 10 Ingénieurs géophysiciens



Interventions sur l'ensemble du territoire métropolitain et en appui des filiales à l'international



- Envisol
- ME2i

@Groupe Géotec

EXPLORATION

En 2023, Groupe Géotec inaugure le **service Exploration**, spécialisé dans l'étude d'ouvrages géotechniques et hydrauliques ou a fort enjeux géologiques. Ce service intervient à toutes les phases des projets nécessitant des investigations profondes ou particulières et faisant l'objet d'essais et de mesures in-situ spécifiques : tunnels, ouvrages de stockage profonds, ressources en matériaux, mines, carrières, barrages, fondations, ressources en eaux, ouvrages hydrauliques...

MISSIONS sondages profonds et sondage spéciaux ; essais in-situ et instrumentation des sondages ; diaggraphie différée



9 équipes dédiées aux sondages profonds
7 Ingénieurs géologues (4 en Italie et 3 en France)



Interventions sur l'ensemble du territoire métropolitain et en appui des filiales à l'international



- CSI
- Géotec

@Groupe Géotec

ROUTE

Lancé en 2023, le **service Route** de Groupe Géotec est dédié aux infrastructures routières. Il prend en charge l'ensemble des missions liées aux travaux et aux aménagements des autoroutes, routes et voiries diverses.

MISSIONS assistance à Maîtrise d'Ouvrage et Maîtrise d'œuvre ; diagnostic de chaussées ; contrôles extérieurs chaussées ; ingénierie routière ; expertise de chaussées



Une quarantaine d'ingénieurs, de techniciens et personnels administratifs



Interventions sur l'ensemble du territoire métropolitain y compris DROM-COM, en Afrique de l'ouest et en appui des filiales à l'international



- A2EP-Géotec
- Atemac
- Géotec Afrique
- Géotec Guyane
- Lacq Groupe Géotec La Réunion

@Groupe Géotec

LES FORCES D'UN GROUPE DE DIMENSION INTERNATIONALE

GROUPE GÉOTEC, CONCEPTEUR ET FABRICANT DE SES ÉQUIPEMENTS

Depuis, plus de 40 ans, Groupe Géotec conçoit et fabrique ses propres **sondeuses hydrauliques et pénétromètres statiques**, couvrant ainsi l'ensemble des reconnaissances géotechniques jusqu'à des profondeurs de plus de 150 mètres. **L'expérience du terrain des équipes**, qui utilisent quotidiennement ces équipements, **nourrit un processus d'amélioration continue et d'innovation. Maîtriser l'ensemble de la chaîne**, de la conception à la fabrication, en passant par la maintenance, **garantit**

une fiabilité optimale du matériel et une exécution rapide des missions sur le terrain. Cette approche assure également le **respect des plannings**, un engagement clé pour les clients. En parallèle, **une attention particulière est portée à l'amélioration de la sécurité**, tant pour les nouvelles unités que pour le parc existant.



DES MOYENS DIGITAUX INNOVANTS

L'analyse, le diagnostic, la simulation et la modélisation nécessitent des outils numériques performants et diversifiés. Groupe Géotec s'appuie sur un ensemble de logiciels conçus pour relever ces défis. En plus de logiciels métiers, très spécifiques, l'entreprise met à disposition **des solutions telles que l'archivage sécurisé des données, la digitalisation des relevés terrain, le SIG (Système d'Information**

Géographique) et bientôt le BIM (Modélisation des données du Bâtiment), qui simplifie le travail quotidien des ingénieurs et techniciens. Groupe Géotec développe également **ses propres logiciels de calcul et d'applications terrain**, intégrés notamment sur des tablettes utilisées par les sondeurs et en laboratoire.

1 020 COLLABORATEURS EXPERTS

415 INGÉNIEURS

Les 340 ingénieurs de Groupe Géotec constituent l'interface privilégiée entre les clients et les équipes de production. Ils évaluent les risques à partir de l'analyse des données et proposent des solutions adaptées.

de ses équipes administratives. Finance, Informatique, RH, Secrétariat, Communication et SSE (Santé, Sécurité et Environnement) s'attachent dans leur domaine à apporter à leurs interlocuteurs internes comme externes leur meilleur niveau de service et de fiabilité.

380 TECHNICIENS DE TERRAIN

150 équipes de terrain assurent le travail de prise d'information, à travers des sondages, des prélèvements et des collectes de données.

65 OPÉRATEURS EN LABORATOIRE

Des techniciens expérimentés assurent le fonctionnement des 12 laboratoires de géotechnique répartis sur l'ensemble des régions et pays où l'entreprise est implantée. Ils réalisent les essais d'identification, de mécanique des sols, de mécanique des roches et de géotechnique routière et essais sur béton.

160 FONCTIONS SUPPORTS

L'expertise technique de Groupe Géotec s'appuie également sur l'engagement



UN GROUPE QUALIFIÉ ET CERTIFIÉ

ISO 9001 ET 45001
(Géotec)



OPQIBI



ECOVADIS



CERTIFICATION FORAGE
(Géotec Energie)



COFRAC
(Lacq)



AFAQ
(Envisol)



MASE
(Envisol)



QUALIANOR
(Envisol)



QUALIOP
(Envisol)



LNE
(Envisol)



UNE PRÉSENCE DANS 8 PAYS

Groupe Géotec est **présent sur l'ensemble du territoire national et international** puisque ses collaborateurs sont répartis sur 19 filiales et 8 pays (France, Monaco, Belgique, Italie, Sénégal, Guinée, Côte d'Ivoire et Espagne).



UN PROJET D'ENTREPRISE FÉDÉRATEUR : **AMBITION 2030**

L'innovation et l'amélioration continue sont au cœur des valeurs de Groupe Géotec. Dès 2018, l'entreprise s'est engagée dans un projet structurant, "**Groupe Géotec 2024**", qui lui a permis de **doubler de taille en six ans**, tout en consolidant ses organisations pour anticiper les défis à venir. Dans cette dynamique, afin

de préparer l'entreprise à passer la prochaine décennie, Groupe Géotec lance cette année "**Ambition 2030**". Ce nouveau projet d'entreprise structuré autour de **cinq axes stratégiques** vise à faire de Groupe Géotec **la référence de l'ingénierie des sols et des structures**.

DIVERSIFICATIONS

- **Croissances externes en France ou en Europe** avec l'ouverture de nouvelles implantations.
- **Diversification des métiers** dans : l'instrumentation, le génie écologique, l'ingénierie de l'eau, bureau d'études techniques, maîtrise d'œuvre spécialisée, assistance pour la passation des contrats de travaux, l'assistance à maîtrise d'ouvrage, le maritime, le diagnostic ouvrages, les laboratoires et les organismes de formation agréés.
- **Diversification de moyens.**

ADAPTATION ET TRANSITION ENVIRONNEMENTALES

- **Préparation à l'impact de l'évolution du climat** sur l'activité.
- **Diminution de l'impact Carbone** dans l'activité directe et les préconisations.
- **Sensibilisation des collaborateurs** aux enjeux environnementaux.
- **Développement de la part d'activités durables.**

TRANSFORMATION DIGITALE

- **Création de bases de données** complètes, fiables, accessibles, sécurisées et gouvernées
- **Utilisation de l'intelligence artificielle** dans les études et dans les process
- **Développement de l'intranet**
- **Digitalisation** des process transverses et métiers

AMÉLIORATION, PERFORMANCE ET INNOVATION

- **Mesure et renforcement de l'efficacité des services support** avec un plan d'intégration des nouvelles filiales, une uniformisation des process et la création d'un service achats
- **Amélioration des ateliers de sondage et des matériels spécifiques** via l'intégration d'une électronique de pointe
- **Mesure et amélioration de l'efficacité de la production**
- **Mesure et accroissement de l'efficacité de l'ingénierie**

DÉVELOPPEMENT DES TALENTS

- **Accroissement de l'attractivité** : marque employeur, relations écoles, plans de carrières, réseaux sociaux et détection de talents
- **Fidélisation des collaborateurs** : rémunération, intégration, actionnariats salariés, reconnaissance, dialogue social et communication
- **Évolution des compétences** : formation, mobilité, passerelles et parcours métiers, mentorat, identification et gestion des talents, plan de succession...
- **Développement de la RSE** : diversité, mixité, handicap, inclusion, qualité de vie et conditions de travail (QVCT), Fondation, actions solidaires...



DES CHANTIERS COMPLEXES ET PLURIDISCIPLINAIRES

FUTUR COLISIONNEUR CIRCULAIRE DU CERN (74)

Mandataire du **consortium franco-suisse GEOTEC-IOI** aux côtés de Groupe Grisoni, Orlati, Implenia et GEO2X SA, Groupe Géotec pilote et réalise une mission d'investigations géotechniques d'envergure : **forages de grande profondeur, essais in situ et en laboratoire, diagaphies et analyses permettant d'affiner les modèles géologiques du FCC.**

Ce futur accélérateur, d'une circonférence de 90,7 km – soit trois fois celle du LHC actuel – pourrait succéder à l'infrastructure emblématique du CERN. Engagée depuis mars 2025, l'étude de faisabilité mobilise d'importants moyens humains et techniques : **puits d'accès profonds de 180 à 400 m, sondages carottés et mixtes, essais de perméabilité Lugeon, pose de piézomètres et diagaphies différées.**

Ces opérations nécessitent des forages de très forte capacité, répartis entre la France et la Suisse, ainsi que l'implication de plusieurs laboratoires du Groupe.



Interview croisé de **Thomas DEFOY, Chef de projet service Exploration,** et **Tristan MILLET, Moniteur :**
<https://www.youtube.com/watch?v=a3LKWa7qufl>



@Groupe Géotec



@Alex proff

LIGNE NOUVELLE DU SUD-OUEST (LNSO)

Chantier d'envergure nationale et européenne, dont les travaux ont débuté en février 2024, la **Ligne Nouvelle du Sud-Ouest (LNSO)** s'apprête à transformer durablement la mobilité de tout un territoire. Pilotée par SNCF Réseau, elle prévoit la création d'un **réseau étendu vers l'Espagne, Dax et Toulouse.** Ce projet d'envergure, dont **la première phase est estimée à 14 milliards d'euros,** bénéficie d'un modèle de financement tripartite : l'État et 24 collectivités territoriales d'Occitanie et de Nouvelle-Aquitaine contribuent chacun à hauteur de 40 %, tandis que l'Union européenne apporte les 20 % restants.

Partenaire historique du projet, **Groupe Géotec a lancé en 2025 l'une des étapes opérationnelles majeures sur le maillon central de la phase 1, la ligne grande vitesse Bordeaux-Toulouse.** Mandaté pour les **missions de conception G1 à G2 AVP,** le Groupe mène une campagne d'investigations de grande envergure, **sur 220 km, pour sécuriser 160 ouvrages d'art.**

En conciliant rigueur technique, avec plus de 1 000 sondages profonds, et respect de contraintes environnementales strictes, Groupe Géotec pose les bases géotechniques d'un défi majeur : **réduire d'une heure le temps de trajet entre Bordeaux et Toulouse d'ici 2032.**

« Le chantier de la LNSO va fortement impacter l'environnement social et humain de la région. La LGV Bordeaux-Toulouse s'inscrit dans une dynamique de transformation des mobilités et des territoires du Sud-Ouest, portée par un chantier de grande ampleur mobilisant pendant plusieurs années l'ensemble de l'écosystème ferroviaire et des travaux publics. Géotec est fier de poser la première pierre de ce chantier colossal, en matérialisant les premiers travaux sur site dans le respect de l'environnement. »

Thierry FREMONT,
Directeur Régional GÉOTEC



@Eduard Barra



@Groupe Géotec

@Groupe Géotec



LES ENGAGEMENTS DE GROUPE GÉOTEC

FORT BOYARD (17)

Monument emblématique du patrimoine français, situé dans le Pertuis d'Antioche (17), **le fort Boyard présente aujourd'hui des signes de fragilisation préoccupants**, conséquences de plusieurs décennies d'exposition aux assauts marins. Pour garantir sa pérennité tout en lui redonnant son apparence d'origine, d'importants travaux ont débutés à l'été 2025 afin de **reconstruire ses ouvrages de protection originaux** : l'éperon au Nord, le havre d'accostage au Sud, la risberme et les blocs de protection.

Piloté par l'architecte du patrimoine Delphine Gramaglia, le bureau d'études BRLi et l'entreprise ETPO, ce projet d'exception a mobilisé, dès les phases amont, des expertises maritimes pointues, notamment celle de Groupe Géotec. Pour caractériser les sols et orienter les choix



techniques de consolidation, Groupe Géotec a mené des **investigations géotechniques nautiques complexes, dans un environnement contraint par les conditions météorologiques et les mouvements de l'eau.**

« Fort Boyard c'est un site emblématique que l'on associe spontanément à l'enfance - à nôtre, et celle de nos enfants. Un lieu historique, que l'on contemple habituellement de loin et pour lequel nous avons cette fois travaillé, au plus près, en nous adaptant aux rythmes imposés par la mer. Ce chantier nous a aussi offert une belle symbolique : celle de déployer notre plateforme autoélevatrice OMER, pour ses 10 ans, à seulement quelques encablures de son lieu de naissance, à Marennes. »

Thomas PORTENART, Responsable service maritime Géotec



UNE DÉMARCHE RSE AU SERVICE DU PROGRÈS

UNE PARTICIPATION AUX CHANGEMENTS SOCIÉTAUX...

- Engagement en matière d'éthique, d'environnement, de développement durable et de partage de la valeur
- Encouragement de l'épanouissement et garantie de la sécurité des collaborateurs.
- Contribution au bien commun, au développement des territoires et au soutien d'initiatives associatives et de programmes de développement

... PAR LE BIAIS D' ACTIONS CONCRÈTES

- Evaluation RSE annuelle (Ecovadis)
- Charte éthique
- Bilans carbone
- Code de conduite sur les achats responsables
- Forfait mobilité durable pour les collaborateurs
- Enquêtes sur la Qualité de Vie au Travail
- LEA : Ligne d'Ecoute et d'Accompagnement pour les salariés
- Sensibilisation des salariés aux enjeux climatiques (Fresques du Climat), sociaux et de diversité (handicap, ...)



- Fondation Géotec soutenant : 10 à 15 projets par an.
- Mécénat : collection d'œuvres d'art contemporain.



©Groupe Géotec

FONDATION GÉOTEC

Créée en 2019 sous l'égide de la Fondation de France, la **Fondation Géotec a pour vocation de soutenir les associations reconnues d'utilité publique**, en finançant des projets centrés sur trois objectifs principaux : **accompagner les personnes en difficulté pour favoriser leur insertion dans la société, soutenir les populations défavorisées en Afrique de l'Ouest et contribuer à la lutte contre le réchauffement climatique**

Cette initiative, portée par Groupe Géotec, reflète la conviction que l'entreprise a un rôle à jouer au-delà de ses activités traditionnelles d'ingénierie.

Exemple de projets soutenus en 2026

- **Aider les populations d'Afrique de l'Ouest : Hydraulique Sans Frontières** (Sénégal), amélioration de l'accès à l'eau et à l'assainissement

au Sénégal, avec actions de sensibilisation à l'hygiène.

- **Aider les personnes en difficulté en vue d'une meilleure insertion dans la société en France :**

Aportéed'Elles (59), financement d'un parcours de reconstruction sur 9 mois pour prendre soin des femmes vulnérabilisées par une épreuve ou un accident de vie.

- **Accélérer la transition climatique par l'action mesurée :**

8 Vies pour la planète (13), replantation de zostères, rénovation du système de conservation des graines et amélioration des dispositifs d'observation et de mesure du milieu.

Pour en savoir plus :
<https://www.geotec.fr>



COLLECTION GÉOTEC

Fort de ces convictions, c'est en **2005** que **François Barnoud, fondateur de Géotec, s'engage sur la voie du mécénat**. Amateur d'art passionné et collectionneur, il conduit un **programme exigeant d'achats d'œuvres d'art contemporaines d'artistes** et constitue au fil des années une collection de grande valeur patrimoniale et artistique.

A ce jour, **la collection compte plus de 70 œuvres**, installées dans plusieurs directions régionales ou agences Géotec et pour une grande partie au siège social à Quetigny (21). Suite au décès de François Barnoud, ses fils ont choisi de mettre en valeur cette collection en conservant et exposant les œuvres ainsi acquises pendant plus de 10 ans.

Cette collection comprend **des sculptures, des dessins, des peintures, des photographies et des vidéos d'artistes français ou étrangers reconnus**.

Les artistes à l'honneur sont :

P. Alechinsky, D. Appelt, K. Attia, D. Buren, B. Burkhar, B.P. P. Cazal, M. Chevalier, Christo, M. Couturier, P. Decrauzat, J. Dupuy, Gudmundur Erro, B. Frize, G. Garcin, G. Garouste, M. Gérard, P. Gronon, S. Hantai, R. Horn, J. Hubaut, C. Hyvrard, A. Jacquet, E. Kapatz, J. Klauke, B. Lavier, R. Layrac, J.J. Lebel, R. Long, M. Lüpertz, D. Nash, S. Onnen, Platon, A.R. Penck, S. Preggo, P. Ramette, J. Raynaud, G. Rousse, M. Rothschild, Sarkis, A. Serrano, P. Soulages, B. Togo, L. Tomasello, A. Vega, B. Venet, J.L. Verna, C. Viallat, J. Villegle.

Pour en savoir plus :
<https://www.geotec.fr>



UNE POLITIQUE RH TOURNÉE VERS L'ÉVOLUTION ET L'INCLUSION

LE DÉVELOPPEMENT PROFESSIONNEL DES COLLABORATEURS

- Développement de la formation des collaborateurs
- Ouverture d'opportunités de mobilité au sein du Groupe
- Mis en place d'un dialogue social de qualité
- Adoption d'un management basé sur la confiance et des objectifs partagés

UN GROUPE ACCESSIBLE À TOUS

- Garantie de l'égalité en matière d'embauche, d'emploi, de formation, de rémunération et de carrière
- Déploiement d'une politique inclusive forte portée par la démarche RSE
- Sensibilisations et actions en faveur du handicap

LES PARTENARIATS ÉCOLES

- Fidélisation des jeunes collaborateurs
- Embauche des alternants et stagiaires
- Intervention auprès des écoles pour présenter les métiers du groupe et encourager les vocations et la mixité



38
Âge moyen des collaborateurs



55 %
des collaborateurs actionnaires à travers le FCPE Groupe



38 % des stagiaires et alternants poursuivent leur carrière au sein du Groupe à l'issue de leur formation



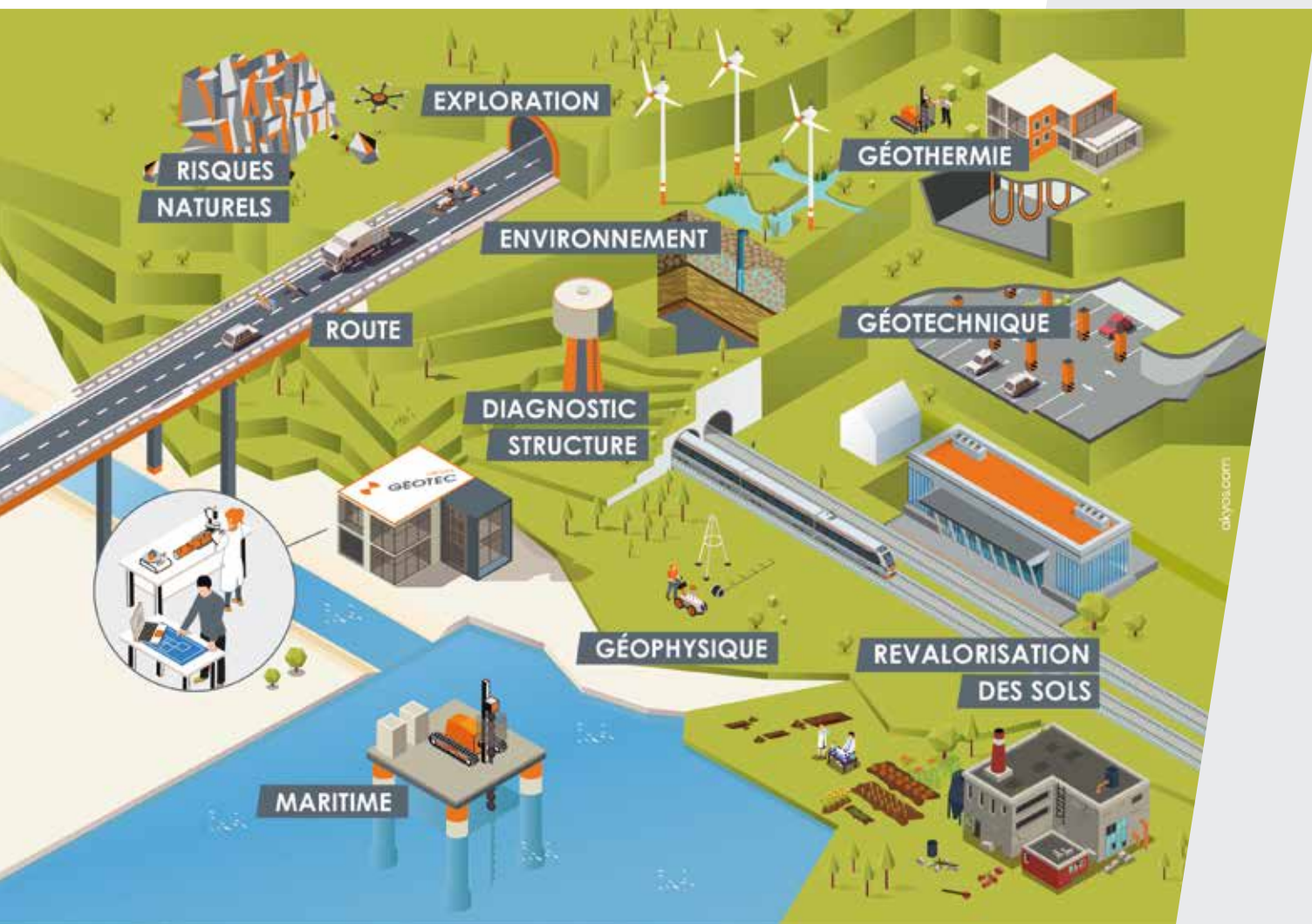
86/100
Index égalité H/F



GROUPE

GÉOTEC

ENSEMBLE, CONCEVONS UN AVENIR DURABLE



9 boulevard de l'Europe
21800 QUETIGNY
Tél. : 03 80 48 93 20

CONTACT MEDIAS

CRIEUR PUBLIC - Clémentine BESSE
clementine.besse@gmail.com - 06 19 44 19 06



geotec.fr



geotec-groupe



groupegeotec