

13 > 15
FÉVRIER
2019

BePOSITIVE

Le salon de la transition énergétique et
numérique des bâtiments et territoires

○ EUREXPO LYON FRANCE



DOSSIER DE PRESSE



#BePositive2019



www.bepositive-events.com



Sommaire

> PRÉPARER VOTRE VISITE

- > Infos pratiques et services de presse
- > Edito de Florence Mompou
- > BePOSITIVE 2019
- > Chiffres-clés du salon
- > Paroles d'experts
- > Un salon ancré dans une grande éco région
- > Un salon à dimension internationale
- > Un rendez-vous business

> PROGRAMME

- > Un programme 2019 pragmatique et prospectif pour tous les visiteurs
- > La Maison BePOSITIVE
- > Conférences
- > Plateaux TV
- > Colloques
- > Ateliers
- > Démonstrations
- > Forum EURAFRIC
- > Exposition TRIPLEWOOD

> INNOVATIONS

- > Concours BePOSITIVE Awards
- > Nominés « Batiment performant »
- > Nominés « Bois-énergie »
- > Nominés « Génie climatique »
- > Nominés « ENR & Territoires »

> LIGHTING DAYS

> ANNEXES

- > Parcours de visite Nouveautés et Innovations
- > Partenaires
- > Prochains rendez-vous
- > Contact presse

Crédits photos : A.Moulard

INFOS PRATIQUES POUR PRÉPARER VOTRE VISITE

Chers Amis journalistes,

Nous sommes heureux de vous accueillir sur cette nouvelle édition du salon BePOSITIVE. Toute l'équipe du Crieur Public est à votre disposition pour vous aider à préparer votre visite.

PRÉPARER VOTRE VISITE EN AMONT

Si ce n'est déjà fait, n'hésitez pas à demander votre badge auprès d'Aurélie Romand :

aurelie.romand@lecrieurpublic.fr // 06 26 45 49 82

L'ensemble des communiqués de presse sont disponibles sur les salles de presse en ligne sur les sites des salons BePOSITIVE et LIGHTING DAYS. L'agence de presse est également disponible par mail ou téléphone pour vous envoyer visuels ou informations complémentaires sur l'événement et les exposants.

LES INFORMATIONS PRATIQUES

> **Dates** : du mercredi 13 février au vendredi 15 février 2018 de 9 h à 18 h

> **Lieu** : Eurexpo Lyon - Boulevard de l'Europe - 69380 Chassieu

> **Accès** : de Lyon Centre

- Métro D jusqu'à Grange Blanche puis Tramway T5 jusqu'à Eurexpo
- Ligne 100 « Navettes Direct Eurexpo »

> **Parking** : Vous aurez la possibilité de demander une contremarque auprès de l'espace presse pour l'accès gratuit au parking.

OPTIMISER VOTRE VISITE SUR LE SALON

Un espace presse VIP sera à votre disposition à l'entrée du salon, vous pourrez y retrouver toute la documentation nécessaire à votre visite : dossier de presse du salon, informations presse des exposants, programme des conférences de presse, colloques, plateaux TV, animations... Toute l'équipe du CRIEUR public sera également à votre écoute pour vous guider dans votre visite, entrer en contact avec les exposants, vous aider dans la réalisation de votre travail dans les meilleures conditions.

Un espace de travail sera également à votre disposition.

Nous vous attendons avec grand plaisir sur les 3 jours du salon !

A bientôt

L'équipe presse de BePOSITIVE et Lighting Days

CONTACT PRESSE :

Agence CRIEUR public

Aurélie Romand

06 26 45 49 82

aurelie.romand@lecrieurpublic.fr

@Aurelie_R_

<https://www.lecrieurpublic.fr/communiqués-presse/>

PROGRAMME DES RENDEZ-VOUS PRESSE

Tous les jours

Des plateaux TV, colloques et conférences sont accessibles pour la presse.

Programme complet en page 20. Retrouvez également toutes les vidéos des tables rondes des plateaux TV sur le site web www.bepositive-events.com

> Mercredi 13 février 2019

- **Toute la journée** : Accueil presse sur les stands Poujoulat et Daikin
- **10 h 00** : Conférence « Auvergne Rhône-Alpes, un territoire qui se mobilise pour la filière hydrogène » - Espace conférences
- **10 h 00** : Inauguration de l'exposition internationale Triplewood
- **11 h 00** : Conférence « Quelles innovations pour l'électrification rurale ? » organisée par l'Alliance Solaire Internationale, l'INES et l'ADEA - Espace Conférences
- **16 h 00** : Conférence de presse HESPUL - Club VIP/Presse
- **17 h 00** : Remise des prix des BePOSITIVE AWARDS – Espace conférences

> Jeudi 14 février 2019

- **10 h 15** : Inauguration officielle du salon Parcours Inaugural puis Table ronde d'échange à 11h45 - Espace Conférences
- **11 h 00** : Conférence plénière du Forum EURAFRIC - Hall 6.1
- **14 h 00** : Conférence de presse de la CAPEB « L'artisanat du Bâtiment en danger face à l'hégémonie des grandes entreprises » - Club VIP/Presse
- **14 h 00** : Conférence « Comment intégrer la performance énergétique dans le bâti ancien ? », organisée par le Cluster Éco-Énergies, Éffnergie et le Plan du Bâtiment Durable - Salles Mezzanine 2-3
- **15 h 00** : Lancement officiel de TerriSTORY par La Région Auvergne-Rhône-Alpes et son Agence Énergie Environnement - Stand de la Région AuRA n°6R06
- **17 h 00** : Remise de prix Concours photos Qualit'ENR - Club VIP/presse

> Vendredi 15 février 2019

- **14 h 30** : Café de la Lumière organisé par Lumière & Sociétés – Club VIP/presse

EDITO DE FLORENCE MOMPO



Bienvenue à BePOSITIVE !

La transition énergétique est en marche, les technologies s'hybrident, les filières se décloisonnent, le numérique explose, les métiers évoluent et l'innovation est plus que jamais au cœur des enjeux.

La nouvelle politique pluriannuelle de l'énergie présentée en novembre dernier trace la trajectoire pour les 10 prochaines années en matière de politique de l'énergie et de transition écologique créant ainsi de nouvelles opportunités économiques et d'emplois au niveau national mais également à l'échelle des territoires.

Dans cet environnement en profonde mutation, les opportunités de business et les besoins d'échanges, de partages et de formations s'intensifient. BePOSITIVE, le salon de la transition énergétique et numérique, se positionne désormais comme le rendez-vous national de référence pour s'inscrire dans cette dynamique de changement et valoriser tous les potentiels de business, d'innovation et de réseaux qu'elle génère !

Véritable vitrine de l'innovation, avec plus de 650 exposants et marques, français et européens, BePOSITIVE valorise les grandes tendances des secteurs des énergies renouvelables, du génie climatique, du bois-énergie et du bâtiment performant. Grande nouveauté cette année, les professionnels pourront également découvrir sur le salon une offre dédiée à l'éclairage et à la technologie LED, grâce à la tenue conjointe de l'événement Lighting Days. Enjeu important de la transition énergétique et numérique, les solutions connectées sont également bien représentées dans l'offre des entreprises exposantes. Qu'il s'agisse d'industriels reconnus, de TPE, ou de start-up émergentes, tous présenteront des produits et services innovants en matière d'IoT, de smart lighting, de smart building, de génie climatique...

Au cœur d'une grande éco-région et d'une métropole qui compte parmi les premières smart cities européennes, BePOSITIVE rayonne au niveau national et international.

La situation géographique de Lyon nous permet d'accueillir des professionnels venus de toute la France et des pays voisins comme l'Allemagne, la Belgique, l'Espagne, l'Italie, ou la Suisse, mais également du Maghreb et d'Afrique Subsaharienne. Cette diversité des publics fait de BePOSITIVE un véritable moment de partage et de business.

BePOSITIVE 2019 sera, j'en suis sûre, l'occasion durant 3 jours, de rencontrer vos nouveaux partenaires et de **CONSTRUIRE ENSEMBLE LE MONDE DÉCARBONÉ DE DEMAIN !**

Florence MOMPO

Directrice du département Bâtiment - Bois - Energies
Directrice des salons BePOSITIVE et Lighting Days

Un salon
unique,
en pointe,
fédérateur

BEPOSITIVE, SOURCE D'INFORMATION ET DE FORMATION POUR LES PROFESSIONNELS

Plus qu'un événement biennal, BePOSITIVE devient un média. Le salon fédère aussi une communauté de plusieurs milliers de professionnels tout au long de l'année, grâce à son site web, sa newsletter et les réseaux sociaux.

Pour cette édition 2019, voici quelques thématiques abordées : Bâtiment Bas Carbone, autoconsommation et stockage, smart grids, E+C-, Réflexion Bâtiment Responsable 2020, ventilation et traitement de l'air, cycle de vie d'un bâtiment, nouvelle PPE et réglementation...

UN LIEU DE BUSINESS

BePOSITIVE est un véritable lieu de rencontre et de connexion entre professionnels de la transition énergétique et numérique. Au-delà des rencontres sur les stands des entreprises, les ateliers et plateaux TV sont de véritables rendez-vous de partage et retours d'expériences. Ces échanges permettent à chacun d'apprendre, de se confronter à la réalité et difficultés rencontrées par ses pairs.

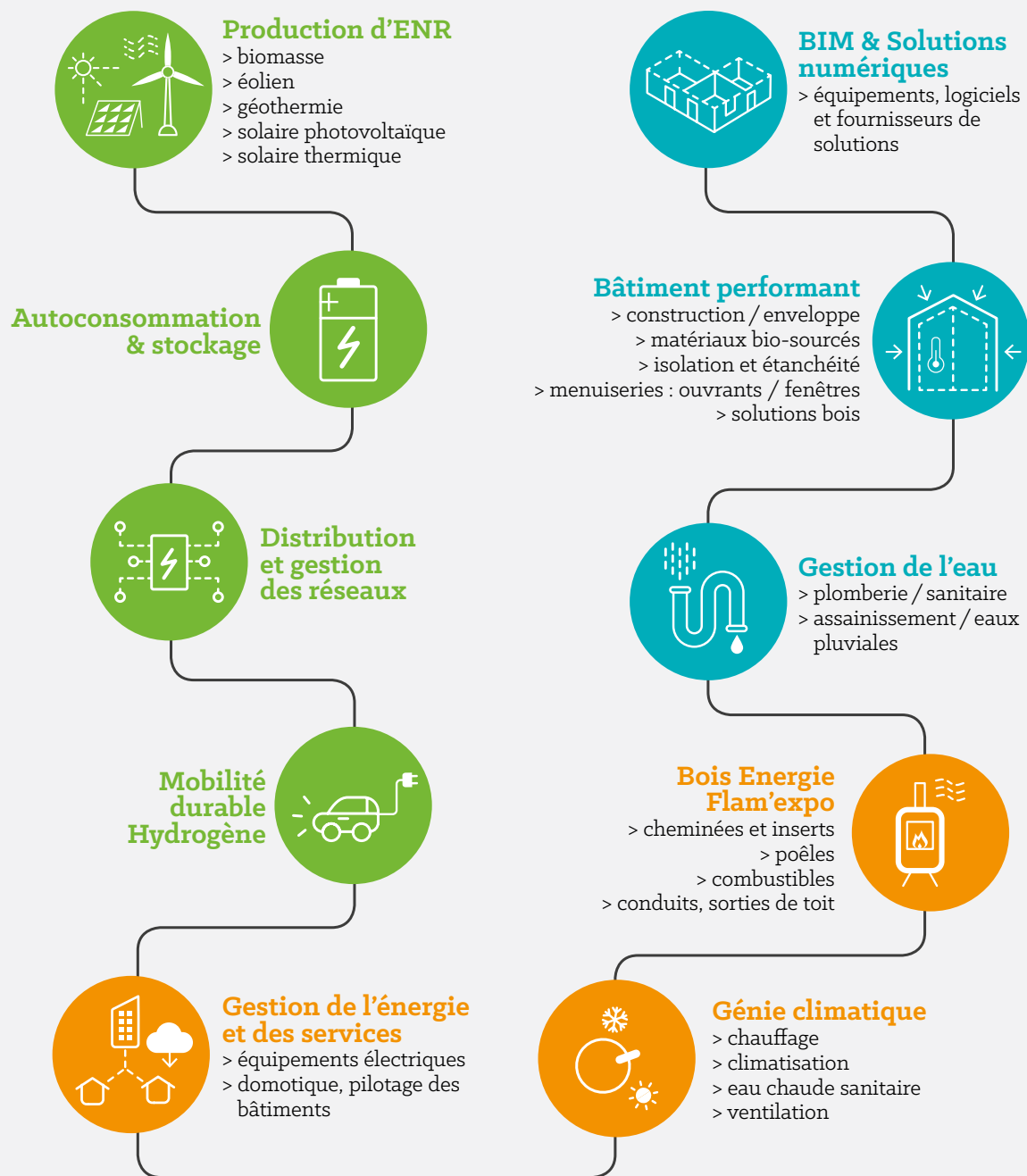
Pour renforcer cette dimension, BePOSITIVE met à la disposition des professionnels un service de rendez-vous d'affaires. Ils peuvent, en amont du salon, planifier des rendez-vous avec l'ensemble des acteurs présents sur le salon : entre exposants, entre visiteurs mais également exposants / visiteurs.

En 2017, ce service avait permis la réalisation de 450 rencontres entre visiteurs et exposants.

CHIFFRES-CLÉS DU SALON

- 30 000** Professionnels visiteurs attendus dont **10%** d'internationaux
- 651** exposants & marques BePOSITIVE + LIGHTING DAYS dont **25%** d'internationaux
- 80** conférences, tables rondes et colloques sur 3 jours
- 28** Nominés aux Trophées de l'innovation BePOSITIVE AWARDS dans 4 catégories :
 - > Bâtiment performant,
 - > Bois énergie - Flam'expo
 - > Génie climatique
 - > ENR & Territoires
- 1,5 km** de conduits métalliques pour raccorder **+60** appareils de chauffage en parfaite sécurité

UNE OFFRE COMPLÈTE SUR TOUS LES SECTEURS DE LA TRANSITION ÉNERGÉTIQUE ET NUMÉRIQUE DES BÂTIMENTS ET TERRITOIRES



NOUVEAUTÉ 2019 : LIGHTING DAYS, UN ÉVÉNEMENT COMPLÉMENTAIRE À BEPOSITIVE - Hall 6.1



Lighting Days, l'évènement de référence en France pour la filière Éclairage & Technologie LED se déroule cette année conjointement au salon BePOSITIVE. Le rapprochement entre ces 2 évènements majeurs, permet de proposer aux professionnels des filières de l'énergie, du bâtiment et de l'éclairage, un rendez-vous unique plus riche et plus pointu sur les sujets de la performance énergétique, de l'IoT, du Smart Lighting et du Smart Building.

100 exposants et marques présentent leurs solutions innovantes dans les domaines de l'éclairage des territoires, des bâtiments et la technologie LED, à 4 000 professionnels, acteurs de l'éclairage et de la LED, représentants de collectivités, prescripteurs, électriciens, maîtres d'œuvres et d'ouvrages.

Durant 3 jours, Lighting Days propose un programme riche et inédit :

- > L'espace « **IoT & Smart Lighting** » dédié à la **présentation de solutions innovantes en matière d'éclairage et de technologie LED**, qui accueillera également les startup de cette filière.
- > Un showroom de **solutions lumière**
- > 3 jours de conférences consacrées aux **innovations, tendances et thématiques d'actualité en matière d'éclairage intérieur et extérieur**.
- > La 10^{ème} édition de **ForumLED Europe**, le Congrès N°1 en Europe **dédié à la technologie LED et à ses applications**.



DES PÔLES D'ENTREPRISES ET DES ESPACES DÉDIÉS

H2MEETINGS BY HYVOLUTION - Hall 6.1

Un espace dédié à l'hydrogène au cœur du salon BePOSITIVE

La filière hydrogène est au cœur de la transition énergétique des territoires et bénéficie en ce début d'année 2019 d'une actualité riche : appels à projet « Plan national Hydrogène », nouvelle PPE confirmant la place de l'hydrogène dans la politique énergétique, « engagements pour la croissance verte » faisant une place significative à l'hydrogène. Fort de cette dynamique de marché, l'événement HyVolution revient en 2019 sous la forme d'un espace dédié au sein du salon BePOSITIVE : H2Meetings by HyVolution, organisé en partenariat avec l'AFHYPAC.

35 entreprises sont présentes dont les acteurs majeurs de la filière ou start-up, qui présentent des solutions et applications concrètes : Ataway, Bouygues E&S, CMI, Engie, Ergosup, Girodin Sauer, Haffner, NEL Hydrogen, Powidian, Safra...

Des conférences dédiées, animées par des experts issus notamment de l'AFHYPAC et de l'ADEME sur des sujets tels que : le financement et le déploiement des projets hydrogène dans les territoires, l'actualité du secteur autour du Plan National Hydrogène, les enjeux énergétiques, les réalisations concrètes, des retours d'expériences et témoignages d'acteurs, d'entreprises et de collectivités locales...

PÔLE BOIS ÉNERGIE - FLAM'EXPO - Hall 5

Un espace dédié au bois énergie au cœur du salon

L'offre bois-énergie du salon BePOSITIVE est la plus complète et la plus qualitative en France avec 180 exposants et marques présentant de nombreuses innovations et nouveautés : poêles, cheminées, inserts, chaudières biomasse, conduits et sorties de toits, combustibles, composants, accessoires... Soixante appareils sont présentés en fonctionnement réel pour tester leur performance et leur rendu esthétique grâce à Poujoulat, partenaire technique du raccordement.

En savoir plus page 49

Un programme de conférences et d'ateliers dédiés est animé par les partenaires Flamme Verte, Propellet, Fibois Aura, Génie Climatique Magazine. Parmi les thèmes abordés : les aides sur les projets bois-énergie individuel et collectif, les bonnes pratiques du secteur...

Partenaire technique



Un conduit pour la vie

PÔLE 100% BOIS - Hall 6.3

Avec 38% de sa surface recouverte de forêt, la région Auvergne-Rhône-Alpes dispose d'une ressource durable pour construire, aménager, se chauffer... Les 20 000 entreprises de la filière forêt-bois régionale sont implantées sur tous les territoires et contribuent au développement d'une économie décarbonée. Le pôle 100% bois, un espace dédié aux solutions bois dans la construction et l'énergie, accueille des exposants dont les savoir-faire reconnus vont de l'amont à l'aval de la filière.

Parmi eux : Chaleur Bois Qualité +, Communes Forestières / Bois des Alpes / Bois des Territoires du Massif Central / Bois Qualité Savoie, Fédération Nationale du Bois, GPF, Labo bois énergie Fibois, Menuiseries Philibert, Moulinvest, Ossabois, Sève, Scierie Blanc, Scierie des Combrailles, Scierie Ducret, Scierie Eymard, Scierie Filaire, Scierie Monnet

Chaque jour sur le plateau TV Bâtiment Performant organisé par Bati-journal TV, avec le soutien de France Bois Forêt, les Matinales du bois réuniront des experts sur les sujets suivants : construction en bois dans les Alpes, solutions bois en intérieur et les systèmes innovants dans la construction bois.

En savoir plus page 21

Valoriser la ressource bois locale est l'une des missions de Fibois Auvergne-Rhône-Alpes, l'interprofession régionale forêt-bois, qui sera présente sur BePOSITIVE et présente sur son stand une démonstration de Stabibois, une maquette pédagogique pour appréhender la stabilité et le dimensionnement des structures bois.

Pour aller plus loin, l'exposition Triple Wood présente 50 projets en construction bois de la région Alpine.

En savoir plus page 31

PÔLE MATÉRIAUX BIOSOURCÉS - Hall 6.3

Isolation paille, bétons biosourcés (pailles de colza, lin, chanvre, béton de chanvre et chaux aérienne) paille de riz, isolant carton, non tissés, bois... toutes les solutions biosourcées pour des bâtiments performants sont présentées par les acteurs-clés du marché : BCB TRADICAL, CODEM, ECOMURS, FBT Isolation, Fibranatur, Isopaille, Karibati, Le Relais Métisse, Lignoroc Novidem, Neolife, Vicat, Ville & Aménagement Durable.

Ville & Aménagement Durable (VAD) mobilise et anime un réseau de plus de 2000 professionnels en Auvergne-Rhône-Alpes, autour des enjeux du bâtiment et de l'aménagement durables. Son rôle est de penser les territoires de demain, en s'appuyant sur les retours d'expérience (expertise, retour terrain), le débat, la formation et l'information. Tous les jours, des conférences, animations et temps forts sont organisés par Ville & Aménagement Durable et Karibati sur leur stand du pôle biosourcés !

Un atelier de démonstrations et de mise en pratique dédié dans le cadre de l'animation « La Maison BE POSITIVE » permet aux professionnels de réaliser en conditions réelles une isolation avec enduits biosourcés.

En savoir plus page 29

PAROLES D'EXPERTS – LES INTERVIEWS DES PROFESSIONNELS DES FILIERES ENR, BATIMENT ET ECLAIRAGE



JEAN-LOUIS BAL

Président du Syndicat des Énergies Renouvelables

Pouvez-vous nous présenter le SER et ses missions ?

Le Syndicat des Energies Renouvelables a été créé en 1993. C'est la principale association professionnelle du secteur des énergies renouvelables en France. Elle regroupe toutes les filières énergie renouvelables. Notre principale mission est de promouvoir le développement des énergies renouvelables dans notre pays et de défendre les intérêts de nos adhérents auprès des pouvoirs publics.

Quels sont les enjeux de la filière ENR à court et long terme ?

Nous avons un grand enjeu qui est défini par la loi de transition énergétique pour la croissance verte, votée en 2015, et qui nous fixe des objectifs à l'horizon 2030 : 32 % d'énergies renouvelables, toutes énergies renouvelables confondues.

En 2008, au moment du Grenelle de l'Environnement, nous étions à 9 % de consommation d'énergies renouvelables. Aujourd'hui, nous atteignons 17 %. Il faut donc accélérer pour être au rendez-vous de 2030.

D'après vous, les objectifs fixés sont-ils réalisables ?

Cela va demander une volonté affirmée et une conviction de tous les acteurs : gouvernement et pouvoirs publics, collectivités territoriales, mais également entreprises et citoyens. En 10 ans, la part des énergies renouvelables a augmenté de 8% (de 9 % en 2008 à 17 % en 2018). La prochaine étape consiste à accroître cette part de 15% en 12 ans. Au-delà de la prise de conscience collective de l'urgence à agir contre le changement climatique, nous disposons désormais de technologies devenues très compétitives. Toutes ces technologies sont aujourd'hui performantes, mais doivent encore être soutenues par l'Etat pour leur garantir des débouchés sur le long terme.

Le SER est impliqué dans l'organisation de l'édition 2019 du salon BePOSITIVE. Comment envisager vous ces 3 jours ?

Nous organisons de nombreuses conférences, intervenons dans les plateaux TV, et serons très présents, avec nos adhérents de la filière du chauffage au bois sur Flam'Expo. Nous organisons également le 5ème Colloque National Photovoltaïque le 14 février, intitulé « Solaire photovoltaïque : la promesse d'une énergie citoyenne » dans un secteur en pleine ébullition. En effet, l'énergie solaire photovoltaïque poursuit sa croissance et gagne d'année en année en compétitivité, tutoyant désormais les prix de marché de l'électricité. Elle demeure une énergie locale, simple à mettre en œuvre et disponible partout en France. Son déploiement bénéficie pleinement aux territoires qui peuvent désormais avoir un rôle moteur dans l'élaboration des projets photovoltaïques grâce au financement participatif. Les retombées économiques pour les citoyens sont multiples, en termes d'emplois comme en recettes fiscales et l'autoconsommation permet aux consommateurs d'être des « consomm'acteurs ». Le monde agricole voit pour sa part émerger une forme d'énergie photovoltaïque en symbiose avec les activités agricoles.

Ce colloque intéressera, nous l'espérons, les professionnels présents sur le salon BePOSITIVE.

Retrouvez le SER sur le salon stand G6Bo6



PHILIPPE PELLETIER

Président du Plan Bâtiment Durable

RÉNOVATION : C'EST LE MOMENT DE « FAIRE » ENSEMBLE

Le cap de la neutralité carbone à horizon 2050 impose de donner un grand coup d'accélérateur à la politique de rénovation énergétique des bâtiments. L'enjeu est la massification de la rénovation. Philippe Pelletier, Président du Plan Bâtiment durable, fait le point sur les leviers mobilisés pour réussir.

Quels sont les objectifs en matière de rénovation des logements et où en sommes-nous ?

Rénover 500 000 logements par an de façon performante voilà le défi qui s'impose à nous pour parvenir à un parc de logements au niveau BBC à l'horizon 2050.

En termes de résultats, jusqu'alors la dynamique de rénovation du parc locatif social a tenu un bon rythme et contribué à une réelle amélioration du confort des habitants et à une baisse significative des charges locatives. L'effort doit désormais se concentrer sur le parc privé, avec des moyens amplifiés.

En 2017, d'après l'étude TREMI* de l'ADEME, seuls 1/4 des travaux de rénovation réalisés par les propriétaires privés ont concerné la rénovation énergétique. Loin d'être un mauvais résultat, ce chiffre conforte l'idée qu'il faut embarquer la rénovation énergétique à l'occasion d'autres travaux, car c'est l'amélioration du confort (au sens large du terme) qui représente la première motivation pour les ménages.

Le second enseignement est que seulement 15 % des ménages ayant réalisé des travaux énergétiques ont bénéficié d'information et d'accompagnement. Il y a donc urgence à simplifier l'accès à la rénovation énergétique pour les ménages et à sécuriser les dispositifs destinés à informer et guider les ménages.

Comment mobiliser l'ensemble des acteurs sur ce sujet ?

C'est tout le sens de la campagne FAIRE (Favoriser, Accompagner, Informer pour la Rénovation Énergétique), lancée cet automne. Bien plus qu'une campagne de communication, « FAIRE » doit devenir le marqueur de la rénovation, le point d'entrée pour s'informer sur les actions à mener, les systèmes d'aides ou pour accéder à des professionnels reconnus et formés. C'est progressivement en train de devenir un repère, qui rassemble sous une même dénomination le nom de la campagne d'information, le site Internet dédié et surtout le réseau de l'ensemble des conseillers présents sur le territoire.

Il s'agit maintenant de déployer cette signature commune dans l'écosystème des acteurs publics et privés pour véritablement initier une mobilisation générale de la filière. Très prochainement une charte sera signée avec tous les acteurs de la rénovation, fédérations, associations, organismes de certifications et de qualifications, énergéticiens, délégataires CEE, grandes surfaces de bricolage, etc. pour qu'ils deviennent « engagés pour FAIRE », démultipliant ainsi les canaux d'informations tout en rendant lisible le parcours de rénovation pour les particuliers.

* Enquête Trémi / Travaux de Rénovation Énergétique des Maisons Individuelles-2017 ©ADEME

PAROLES D'EXPERTS – LES INTERVIEWS DES PROFESSIONNELS DES FILIERES ENR, BATIMENT ET ECLAIRAGE



JULIEN ARNAL

Président du Syndicat de l'Éclairage

Le Syndicat de l'éclairage fédère les acteurs clés du marché de l'éclairage tous secteurs confondus. Une cinquantaine de membres représentant 7000 emplois et près 1,2 milliard de CA. A elles seules, ces entreprises conçoivent et produisent plus de 80% des lampes d'éclairage vendues en France et 70% des luminaires pour l'éclairage intérieur ou extérieur.

Des enjeux majeurs

Présidé depuis 2017 par Julien Arnal, dirigeant d'Erco, ce syndicat professionnel, qui travaille en réseau avec tous les acteurs de l'éclairage, entend être bien plus qu'un défenseur des intérêts des fabricants.

« Aujourd'hui les industriels de la filière évoluent en croisant les technologies de l'électricité et du numérique, avec en toile de fond les enjeux de la transition écologique et de l'économie des ressources. Les potentiels de l'éclairage intelligent sont énormes et notre mission est d'accompagner nos adhérents dans leurs démarches de progrès et d'innovation. Nous devons aussi faire preuve de pédagogie pour expliquer l'urgence de la modernisation de l'éclairage intérieur des bâtiments et de l'éclairage public, domaines dans lesquels nous sommes très en retard en France. Et ce retard représente un coût considérable. Pour preuve, le passage de tout le parc français d'éclairage en LED permettrait d'économiser la production de deux réacteurs nucléaires » précise Julien Arnal.

Le partenariat avec Lighting days : de l'ambition et des faits

L'évolution de Lighting Days et la tenue concomitante du Salon BePositive dédié à la transition énergétique et numérique des bâtiments et des territoires ont convaincu le Syndicat de la pertinence de s'investir pour faire de ce rendez-vous un temps fort pour la filière.

« Tous nos membres ont adhéré à cette idée ! Nous avons donc conclu un partenariat ambitieux avec Lighting Days dans lequel nous allons accueillir les adhérents qui le souhaitent sur un village, organiser des conférences, valoriser des retours d'expériences et faire beaucoup de communication auprès des collectivités et acteurs publics sur la modernisation de l'éclairage intérieur. Et nous allons rechercher toutes les opportunités de synergie avec BePositive ».

Autre innovation de ce partenariat : la création par le Syndicat de l'Éclairage et GL events, organisateur de Lighting Days, des Awards de la Lumière. Et pour cette 1ère édition, ce sont les « Femmes de la Lumière » qui seront récompensées. Toutes celles qui au sein de leurs organisations, de leurs entreprises œuvrent pour promouvoir les innovations, faire avancer les réglementations, réaliser des projets, mettre la lumière en lumière, en somme.

Retrouvez le Syndicat de l'Éclairage sur le salon - stand 6.1R20

Retrouvez ces interviews dans leur intégralité et d'autres témoignages d'experts sur le site : www.bepositive-events.com



UN SALON ANCRÉ AU SEIN D'UN TERRITOIRE ÉNERGÉTIQUE AVEC DES ACTEURS IMPLIQUÉS ENSEMBLE LE MONDE DÉCARBONÉ DE

MOTEUR DE LA TRANSITION À NOS CÔTÉS POUR CONSTRUIRE DEMAIN !

LA RÉGION AUVERGNE RHÔNE-ALPES : INNOVONS POUR UNE RÉGION D'AVENIR

Stand 6.R06



La Région Auvergne Rhône-Alpes se mobilise sur le salon à travers un espace d'exposition dédié sur lequel elle présente sa stratégie de développement des EnR Thermiques

- passer de 19 à 36 % d'EnR- (Combustion, Méthanisation, Solaire PV et thermique :
- Organisation de séquences de pitch pour valoriser des projets réalisés sur chacun des thèmes par des porteurs de projets et experts
- Présentation des dispositifs Région - Appels à projets

La Région se mobilise également à travers 2 temps forts :

Lancement du site internet TERRISTORY développé par AuRA Energie-Environnement, le 14 février à 15h sur le stand de la Région. Ce site permet de connaître les potentiels et les installations déjà implantées sur l'ensemble de la région, à l'échelle de l'EPCI.

Animation d'une conférence valorisant le statut de territoire d'excellence de l'Hydrogène et le projet de mobilité H2 Zéro Emission Valley : **Auvergne-Rhône-Alpes, un territoire qui se mobilise pour la filière hydrogène - le 13/02 à 10h - Espace Conférences**

LE CLUSTER ECO – ENERGIES UN ACTEUR INCONTOURNABLE DE L'ÉCO-BÂTIMENT RÉUNISSANT TOUS LES MÉTIERS DE LA FILIÈRE



Stand 6S49 et 6T50

Reconnu à l'échelle régionale, nationale et internationale, le cluster Eco-Energies met en réseau l'ensemble des acteurs de la filière de l'Eco-Bâtiment en Auvergne-Rhône-Alpes pour favoriser leur développement économique, stimuler l'innovation au sein de ses membres et aider à structurer la filière. Pour cette nouvelle édition BePOSITIVE, le Cluster Eco-Energies déploie de nombreuses actions pour faire de cet événement un véritable temps fort pour ses adhérents et les professionnels du secteur :

- > **Le Village de l'Eco-Bâtiment** : vitrine des savoir-faire et expertises de ses adhérents – Rendez-vous stands : 6S49/6S50/6T50.
- > **Conférence sur la rénovation-réhabilitation performante** : « Comment intégrer la performance énergétique dans le bâti ancien ? » en partenariat avec EFFINERGIE et le Plan Bâtiment Durable – RDV jeudi 14/02 à 14h00 salle Mezzanine 2 - 3
- > **Co-organisation de l'espace de démonstration « La Maison BePOSITIVE »** à découvrir juste à côté du Village Cluster.

AURA DIGITAL SOLAIRE

Stand 6.1S47



1er Syndicat du solaire et du digital en région Auvergne Rhône-Alpes, Aura Digital Solaire, créé en 2018, fédère déjà plus de 70 entreprises régionales partageant le même objectif : faire de la région Aura, la région référente en terme de solaire connecté !

Aura Digital Solaire est présent sur BePOSITIVE à travers un pôle d'exposition dédié, avec plusieurs adhérents : Adamas, BCM energy, Terre et Lac, Vinci-Citeos.

Découvrez le **PÔLE AURA DIGITAL SOLAIRE dans le Hall 6.1**

Retrouvez également sur le salon d'autres adhérents du syndicat situés en dehors du Pôle Aura Digital Solaire : Alaska, Alexis Assurances, Cs Wismar / Sonnenstrom, Engie, Enphase, IRFITS, KDI, Krannich, Monabee, Mylight Systems, NED, SMA, Tecsol, Voltaneo, Quantum.

Aura Digital Solaire anime une **conférence le 15/02 à 12 h sur l'Espace Conférences : Acteur du solaire : et si votre succès passait par le digital ?**



UN SALON À DIMENSION INTERNATIONALE

Au cœur d'une grande éco-région à la pointe de l'innovation et d'une métropole qui compte parmi les premières smart cities européennes, BePOSITIVE rayonne également au niveau international.

La situation géographique de Lyon permet d'ouvrir et d'accueillir facilement des professionnels venus de toute la France mais également des pays voisins comme l'Allemagne, la Belgique, l'Espagne, l'Italie, la Suisse ou encore du Maghreb et d'Afrique Subsaharienne. Cette diversité des publics en fait un véritable moment de partage et de business.

10%
des
visiteurs

25%
des
exposants

ALLIANCE SOLAIRE INTERNATIONALE « Quelles innovations pour l'électrification rurale ? »

L'Alliance Solaire Internationale (ASI) et l'Institut National de l'Énergie Solaire (INES), en partenariat avec l'ADEA, se mobilisent à l'occasion du salon BePOSITIVE sur le thème « Quelles innovations pour l'électrification rurale ? » afin de promouvoir les collaborations potentielles entre l'Europe et l'Afrique dans le secteur de l'énergie solaire et d'améliorer les conditions du développement des projets du secteur et de partages de compétences.

Des délégations africaines (Benin, Burkina Faso, Mali, Togo, Zimbabwe) et de nombreuses parties prenantes seront présentes pour partager leurs idées et réflexions, et discuter des projets, innovations et outils pour le développement solaire et notamment les stratégies de renforcement des capacités et l'harmonisation des cadres réglementaires.

Le 13 février à 11h00 sur l'Espace Conférences du salon pour une conférence dédiée, suivie d'un cocktail sur le stand de l'INES (G6B25) pour partager un moment de convivialité !

FORUM EURAFRIC - Hall 6.1

La 18^e édition du Forum EURAFRIC favorise les collaborations entre les entreprises européennes et africaines dans le secteur de la transition énergétique et notamment sur les thématiques de l'eau, de l'énergie, des énergies renouvelables et de la ville durable.



Au cœur des enjeux de cette édition :

- La montée en puissance de la transition énergétique dans le développement économique en Afrique, notamment sur les secteurs du photovoltaïque, de la géothermie et de l'éolien.
- La promotion de partenariats inter-entreprises entre l'Union Européenne et l'Afrique dans les secteurs de l'eau et de l'énergie.
- L'accompagnement des PME-PMI françaises en Afrique.

Retrouvez sur le FORUM EURAFRIC :

- 30 entreprises PME et PMI françaises et européennes, spécialistes des marchés africains
- Un espace de rendez-vous d'affaires
- Une quinzaine de délégations africaines présentant entre 15 et 20 projets d'ENR en phase de déploiement
- Des conférences pays

www.adeafrance.org



UN PROGRAMME PRAGMATIQUE ET PROSPECTIF POUR TOUS LES PROFESSIONNELS

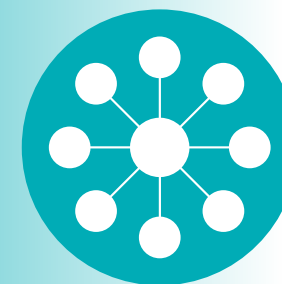
Les 30 000 professionnels attendus sur le salon du 13 au 15 février 2019 bénéficient d'un programme d'animations et de temps forts riche et inédit ! Ils peuvent assister à des conférences, retours d'expériences et des colloques très pointus sur les thématiques clés de la transition énergétique et numérique des bâtiments et territoires ; ils peuvent également participer à des sessions de formation et de mise en pratique innovantes.

La diversité des formats d'animations proposés permet de traiter ces sujets sous des angles prospectifs mais également très pragmatiques. Ainsi, chaque professionnel visiteur qu'il soit représentant d'une collectivité, prescripteur ou bien professionnel du bâtiment peut trouver des réponses concrètes à ses projets d'aujourd'hui et de demain : futures évolutions du secteur, retours d'expériences, solutions innovantes, mais également formations aux nouvelles techniques et technologies.

LE PROGRAMME EN UN CLIN D'ŒIL :

- > **Plateaux TV** - Pendant 3 jours, les 2 plateaux TV du salon accueillent un programme riche de retours d'expériences et témoignages avec les interventions des experts de la filière, des partenaires et des entreprises exposantes.
- > **Conférences** - De nombreux partenaires du salon prennent la parole sur des sujets de fond, enjeux des filières bâtiment, ENR et génie climatique.
- > **Colloques** - Accueil de colloques experts - 5^{ème} Colloque photovoltaïque du Syndicat des Énergies Renouvelables, Colloque de l'INES sur la surélévation du bâtiment, Conférence de l'ADEME AuRA et de la DREAL sur le programme OBEC...
- > **La Maison BePOSITIVE** - NOUVEAUTÉ 2019 : un espace pédagogique pluridisciplinaire à destination des artisans du bâtiment mais aussi des prescripteurs, valorisant la formation et la mise en œuvre, organisé en partenariat avec les Compagnons du Devoir, le Cluster Eco-Energies et des organismes de formation initiale et continue.
- > **Ateliers** - NOUVEAUTÉ 2019, « Les ateliers du Génie Climatique » et « Les ateliers de l'AQC », des temps d'échanges entre professionnels sur des thématiques techniques et concrètes : discussions, partages, conseils.
- > **Démonstrations** - Un espace de démonstrations extérieures est à disposition des visiteurs sur le parvis d'Eurexpo ainsi qu'une démonstration d'installation de bornes de recharges de véhicules électriques.
- > **TRIPLEWOOD** - Une exposition européenne de 200m² dédiée à la construction bois.
- > **Forum EURAFRIC** - La 18^{ème} édition du Forum EURAFRIC, organisé par l'ADEA se tient au cœur de BePOSITIVE 2019.

PLATEAUX TV, CONFÉRENCES ET COLLOQUES : UN CONTENU RICHE



Plateau TV BÂTIMENT PERFORMANT

HALL 6.3

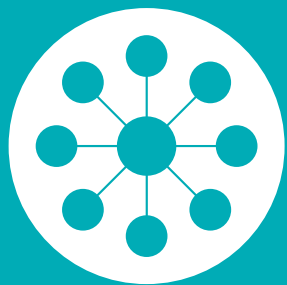
Rendez-vous tous les jours sur le Plateau TV « Bâtiment performant », organisé par BATI-JOURNAL TV, pour assister à des tables rondes sur les grandes tendances du secteur du bâtiment. Animé par Stéphane Miget, Rédacteur en chef de Planète Bâtiment, ces émissions rassemblent les professionnels de la filière (experts, industriels, institutionnels,...) pour échanger et débattre sur les sujets clés de l'actualité.

MERCREDI 13 FÉVRIER

- 9H30 - 10H15 Construction en bois des Alpes
- 10H45 - 11H30 Formation permanente
- 12H00 - 12H45 Gérer son chantier grâce à la maquette numérique - Retour d'expérience
- 14H00 - 14H45 RQE : Chantier Zéro Carbone
- 15H00 - 15H45 E+C- et rénovation
- 16H00 - 16H45 Quel usage des bâtiments après construction ?

JEUDI 14 FÉVRIER

- 9H30 - 10H15 Bâtiment bas carbone - Retour d'expérience
- 10H45 - 11H30 Solutions bois en intérieur - Design
- 12H00 - 12H45 Bois Énergie : les bonnes pratiques
- 13H00 - 13H45 Green Solutions Awards - Transition écologique : trois retours d'expériences de bâtiments exemplaires
- 14H00 - 14H45 Les artisans sur la voie du numérique
- 15H00 - 15H45 Formation
- 16H00 - 16H45 Qualité de l'air intérieur : évolution des filtrations



PLATEAUX TV, CONFÉRENCES ET COLLOQUES : UN CONTENU RICHE



Plateau TV BÂTIMENT PERFORMANT

HALL 6.3

VENREDI 15 FÉVRIER

9H15 - 10H00

Les systèmes innovants dans la construction bois : CLT, Construction modulaire...

10H30 - 11H15

Quels matériaux et systèmes pour construire E+C- ?

12H00 - 12H45

Où en sommes-nous de l'interopérabilité des systèmes ?

13H00 - 13H45

Audit des entreprises : les bonnes pratiques

14H00 - 14H45

L'économie de la fonctionnalité

15H00 - 15H45

Apprentissage : filière d'excellence ?

16H00 - 16H45

Qu'est-ce que le confort et le bien être dans le bâtiment ?

Organisé par



Avec le soutien de



En partenariat avec



Retrouvez toutes les vidéos des tables rondes en ligne sur les sites
bepositive-events.com | bati-journal.tv | franceboisforet.fr



Plateau TV ENR & TERRITOIRES

HALL 6.2

Rendez-vous sur le Plateau TV « ENR & Territoires », organisé par BATI-JOURNAL TV et animé par Thomas Blossville, journaliste spécialisé dans la transition énergétique. Assistez à des tables rondes pour décrypter les marchés d'aujourd'hui et anticiper les enjeux à venir.

MERCREDI 13 FÉVRIER

9H30 - 10H30

Biométhane, pyrogazéification, power to gas : y aura-t-il de la place pour tous les gaz renouvelables ?

10H30 - 11H30

Photovoltaïque : l'éco-conditionnalité stoppera-t-elle l'éco-délinquance ?

11H30 - 12H30

L'autoconsommation collective aura-t-elle une place en France ?

14H00 - 15H00

Centralisé ou décentralisé : quels marchés pour le stockage ?

15H00 - 16H00

Enfin un modèle économique pour le smart grid ?

16H00 - 17H00

Énergies renouvelables : comment financer les projets en 2019 ?

JEUDI 14 FÉVRIER

9H30 - 10H30

ENR : quel mix en 2025/2030 ?

10H30 - 11H30

Coopérations urbain-rural : la nouvelle équation énergétique

11H30 - 12H30

De la centrale au consommateur : vers des boucles locales autour du Rhône

13H30 - 14H30

L'Europe de l'énergie après 2020 : nouvelles règles, nouvelle ambition ?

14H30 - 15H30

Comment ENR et mobilité vont converger ?

15H30 - 16H30

La chaleur renouvelable est-elle vraiment soutenue ?
Quelle évolution du Fonds Chaleur ?

Organisé par

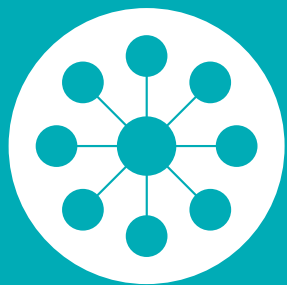


Avec le soutien de



En partenariat avec





PLATEAUX TV, CONFÉRENCES ET COLLOQUES : UN CONTENU RICHE



Plateau TV ENR & TERRITOIRES

HALL 6.2

Événements accueillis sur le Plateau TV «ENR & territoires».

Retrouvez également des conférences animées par les partenaires du salon pour approfondir certains sujets.

MERCREDI 13 FÉVRIER		
17H00 - 18H00	Tec Solidaire : une initiative privée pour stimuler le solaire dans le logement social	Organisé par TECSOL
JEUDI 14 FÉVRIER		
16H30 - 17H30	Transition écologique : trois retours d'expériences de quartiers et infrastructures exemplaires	Organisé par CONSTRUCTION 21
VENDREDI 15 FÉVRIER		
9H30 - 11H30	L'Hydrogène, vecteur de la transition énergétique des bâtiments et des territoires : de l'autoconsommation à l'interconnexion des réseaux : Partie 1 > 9h30 - 10h30 Autoconsommation Partie 2 > 10h30 - 11h30 Interconnexion des réseaux	Organisé par AFHYPC
11H30 - 12H30	INVESTISSEMENTS D'AVENIR : Une opportunité pour des entreprises	Organisé par ADEME
13H30 - 14H30	Le bois énergie, une véritable opportunité de transition pour les territoires	Organisé par FIBOIS AUVERGNE RHÔNE-ALPES
14H30 - 15H30	Optimiser le développement des infrastructures de recharges publiques et privées	Organisé par AVERE
15H30 - 16H30	Chaleur solaire, source de valeur. Quelles nouvelles opportunités en 2019 ?	Organisé par ENERPLAN

Retrouvez les vidéos des tables rondes en ligne sur bepositive-events.com

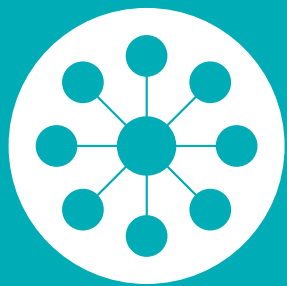


Espace CONFÉRENCES

HALL 6.3

Assistez aux conférences et temps forts organisés par les partenaires du salon pour ne rien manquer de l'actualité de vos filières !

MERCREDI 13 FÉVRIER		
10H00 - 11H00	Auvergne Rhône-Alpes, un territoire qui se mobilise pour la filière hydrogène	RÉGION AUVERGNE RHÔNE-ALPES
11H00 - 13H00	Quelles innovations pour l'électrification rurale ?	ALLIANCE SOLAIRE INTERNATIONALE + INES + ADEA
14H00 - 15H00	Chaleur solaire : nouvelles opportunités et solutions innovantes	ENERPLAN
15H00 - 16H00	FDES et PEP : des données clés pour E+C- et connectable au BIM grâce à INIES	ALLIANCE HQE
16H00 - 17H00	Nouveaux dispositifs de formation innovants - Des exemples en région AuRA	PACTE
17H00 - 18H00	Remise des prix des BePOSITIVE Awards	BePOSITIVE Awards
JEUDI 14 FÉVRIER		
9H45 - 10H45	L'institut Smart Grids en Auvergne Rhône-Alpes : les acteurs de la filière Smart Grids au service de la transition énergétique et du développement des territoires	INSTITUT SMART GRIDS
10H45 - 11H45	Bâtiment bas carbone neuf et rénové : les leviers pour agir - Avis d'experts et retours d'expérience sur les bâtiments exemplaires	ASSOCIATION BBKA
12H00 - 13H00	Discours d'inauguration du salon BePOSITIVE	INAUGURATION
14H00 - 15H00	Faire évoluer les chantiers vers de meilleures pratiques professionnelles à travers la logistique, la propreté et l'accompagnement dans la gestion des déchets	CONSTRUIRE PRO
15H00 - 16H30	Plan National Hydrogène : mettre en œuvre pour passer à l'échelle	AFHYPC ADEME
16H30 - 17H30	Recruter dans l'artisanat du bâtiment	CAPEB AURA



PLATEAUX TV, CONFÉRENCES ET COLLOQUES : UN CONTENU RICHE



Espace CONFÉRENCES

HALL 6.3

VENDREDI 15 FÉVRIER

10H00 - 10H30 Évolution des normes de filtration, et des conséquences sur les matériels de filtration et de leur emploi. **AICVF**

10H30 - 11H00 Impact de la qualité de l'air extérieur sur la qualité de l'air intérieur et influence de la filtration - Etude en situation réelle. **VENTILAIRSEC GROUP**

11H00 - 12H00 La massification de la transition énergétique VS la performance énergétique. Quel avenir pour nos professions ? Comment se réinventer afin de s'adapter ? **ORDRE DES ARCHITECTES**

12H00 - 13H00 Acteur du solaire : et si votre succès passait par le digital ? **AURA DIGITAL SOLAIRE**

15H00 - 16H00 Les Architectes de la rénovation, du diagnostic global aux travaux, une réponse de massification pour la rénovation des logements. **ASSOCIATION DES ARCHITECTES DE LA RÉNOVATION DU RHONE**



COLLOQUES

Colloque du Syndicat des Energies Renouvelables

Le 5^{ème} Colloque National Photovoltaïque du SER a lieu le jeudi 14 février de 14h à 17h en salles Lumière 8 et 9.

>> **En savoir plus sur le site du SER**

Colloque de l'ADEME AURA et la DREAL

Organisé par la direction régionale Auvergne-Rhône-Alpes de l'ADEME et la DREAL le vendredi 15 février de 10h à 13h en salle Mezzanine 3. Ce colloque en accès libre a pour thème « De l'expérimentation E+C- à la Réglementation Environnementale 2020 : partage des résultats du programme Objectif Bâtiment Energie Carbone en Auvergne-Rhône-Alpes ». Grâce aux résultats de 30 opérations sélectionnées en 2017, les intervenants présenteront les enseignements méthodologiques qui contribueront à l'élaboration de la prochaine réglementation environnementale des bâtiments en 2020.

>> **En savoir plus sur le site de l'ADEME AuRA**

Colloques de l'INES, le Centre de recherche et de formation sur l'énergie solaire et le bâtiment

L'INES organise deux événements :

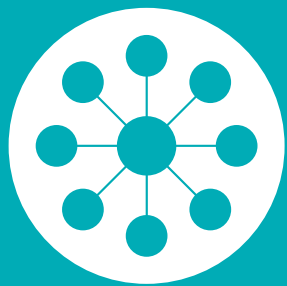
- Une conférence en accès libre qui porte sur « Stockage, autoconsommation, e-mobilité : retours d'expérience en grosse et moyenne puissance » grâce à des retours d'expériences concrets et significatifs d'entreprises. Il a lieu le vendredi 15 février de 10h à 12h à l'espace Forum - Hall 6.1.
- Le second, un colloque payant traite de la possibilité d'utiliser les surélévations de bâtiments pour la transition énergétique : « Surélévation - une solution pour financer la transition énergétique ». Il se déroule le jeudi 14 février de 9h30 à 16h en salles Lumière 10 et 11.

>> **En savoir plus sur le site de l'INES.**

Conférence du Cluster Éco-Énergies, Effinergie et Plan Bâtiment Durable

Le cluster Eco-Energies et Effinergie, en partenariat avec le Plan Bâtiment Durable, organisent une conférence en accès libre sur la rénovation-réhabilitation performante : « Comment intégrer la performance énergétique dans le bâti ancien ? ». Quels enjeux ? Quels outils ? Comment rénove-t-on par étapes ? Un label pour les bâtiments du patrimoine. Faire évoluer le label BBC. Quelles solutions sont proposées par les entreprises ? Il a lieu le jeudi 14 février de 14h à 17h en salles Mezzanine 2-3.

>> **En savoir plus sur le site du Cluster Eco-Energies**



PLATEAUX TV, CONFÉRENCES ET COLLOQUES : UN CONTENU RICHE

DE NOMBREUSES ANIMATIONS POUR FAVORISER LA FORMATION DES PROFESSIONNELS



ÉVÉNEMENT ACCUEILLI

Hall 6.1



GRANDE NOUVEAUTÉ 2019 : LA MAISON BEPOSITIVE

Hall 6.2

FORUM EURAFRIC

Organisé par l'ADEA – Agence de Développement des Entreprises en Afrique, le 18^{ème} Forum EURAFRIC favorise les collaborations entre les entreprises européennes et africaines dans le secteur de la transition énergétique et notamment sur les thématiques de l'eau, de l'énergie, des énergies renouvelables et de la ville durable. EURAFRIC a choisi BePOSITIVE pour la synergie entre les sujets traités par les deux événements.

30 entreprises participantes

15 délégations africaines

15-20 projets présentés

150 rendez-vous BtoB

Une conférence d'ouverture en plénière présente les différentes solutions de financement des projets ENR en Afrique. Elle est organisée en partenariat avec la BPI France Outils Financiers de soutien public à l'export et aura lieu le 14 février de 11h à 12h.

Cet espace pédagogique pluridisciplinaire valorise la formation et la mise en œuvre en impliquant les professionnels visiteurs du salon dans une démarche concrète de « faire-faire » et « faire-ensemble » reprenant toutes les problématiques-clés du secteur : isolation avec enduits biosourcés, pose de fenêtres en neuf et en rénovation, étanchéité à l'air, ventilation simple et double flux, solaire PV et thermique, conception grâce au BIM.

Conçu comme un véritable chantier, différents pôles permettent aux professionnels de tester leurs savoir-faire et compétences au travers de formations et de démonstrations réalisées en direct par des centres de formations qualifiés.

Cette animation, ouverte à tous les professionnels est co-organisée par BePOSITIVE, les Compagnons du Devoir et du Tour de France et le Cluster Eco-énergies Auvergne Rhône Alpes, en partenariat avec Allie'Air, AQC, ASDER, le Centre expert GRETA Lyon Métropole, DTM conseils et formations, Ines Plateforme Formation, Oikos, et Ville & Aménagement Durable, Programme PACTE.



ATELIERS

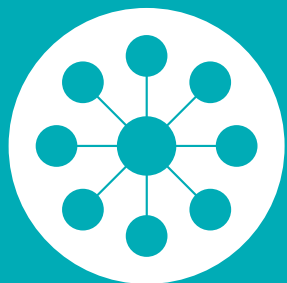
Dans un secteur en constante innovation, les retours d'expériences entre professionnels sont une véritable source d'information. BePOSITIVE innove en 2019 en valorisant ces temps d'échanges à travers deux ateliers thématiques : discussions, partages, conseils.

Retour d'expériences et points de vigilance : l'Agence Qualité Construction et ses partenaires donnent la parole à des experts du secteur. Parmi les différentes thématiques abordées, les participants ont la possibilité d'échanger sur l'étanchéité à l'air et la ventilation, les matériaux biosourcés, l'efficacité énergétique des bâtiments, l'autoconsommation en photovoltaïque...

Enfin, Génie Climatique Magazine, en partenariat avec l'UMGCCP, propose des ateliers autour des dernières tendances du génie climatique : mort annoncée du fioul, maintenance prédictive, nouvelle ère pour la ventilation, fluides frigorigènes...



crédit photo : A. Kanté



DE NOMBREUSES ANIMATIONS POUR FAVORISER LA FORMATION DES PROFESSIONNELS



DÉMONSTRATIONS EXTÉRIEURES

PARVIS
EUREXPO

14 entreprises présentent leurs produits en conditions réelles pour des démonstrations en grandeur nature. Mobilité, énergie solaire, hydrogène, autoconsommation, bois-énergie, les visiteurs du salon ont l'occasion de rencontrer et découvrir les innovations en situation : GRDF, ENPHASE, ERGOSUP, IRFTS, KLAAS ALL ROAD, MAHYTEC, NED, NISSAN, ÖKOFEN, PLATEFORM BASKET, POB BLACKLINE, POWIDIAN, SCAN-LINE, VYROSA.



DÉMONSTRATION

HALL 6.1

DE LA PRODUCTION PHOTOVOLTAÏQUE À LA BORNE DE RECHARGE POUR VÉHICULES ÉLECTRIQUES

Les visiteurs du salon auront l'occasion d'assister à des démonstrations en direct sur les bonnes pratiques d'une installation complète comprenant production photovoltaïque, autoconsommation, stockage et borne de charge pour véhicules électriques. Organisé en partenariat avec Blue2Bgreen : spécialiste de la mobilité électrique et SMA leader mondial des onduleurs et acteur majeur des nouveaux systèmes électriques

Le thème de la mobilité est au cœur du salon avec également la présence d'industriels et fabricants en partenariat avec l'AVERE, des conférences dédiées et des essais de véhicules électriques dont la dernière version de la Nissan Leaf.



EXPOSITION TRIPLEWOOD

HALL 6.3



Une exposition européenne dédiée à la Construction Bois présentera 50 projets en construction bois de la Région Alpine avec des exemples de bonnes pratiques et d'utilisations intelligentes du bois en tant que matériau de construction : ponts à longue portée, immeubles spectaculaires de 24 étages, logements abordables ou méthodes de rénovation ! Présenté pour la première fois en France, le projet Triple Wood, issu de la Stratégie Macro Régionale de l'UE pour la Région Alpine, est une occasion unique de découvrir les nombreux avantages du bois qui, en tant que ressource durable et disponible localement, est une solution en totale adéquation avec les enjeux climatiques actuels.

En complément de l'exposition, un colloque « construction bois » dédié aux architectes, ingénieurs et professionnels de la construction aura lieu le 13 février de 14h à 18h « Ma première construction en bois, les avantages du bois » présenté par Olivier Gaujard. En accès libre.

EXPO PHOTOS QUALIT'ENR

PLACE DES
LUMIÈRES



QUALIT'ENR, partenaire du salon, vous propose de découvrir une exposition de photos récompensées dans le cadre de leur concours visant à valoriser les énergies renouvelables, ainsi que le savoir-faire des professionnels. Découvrez ainsi les plus belles réalisations ENR des professionnels qualifiés.

Remise des Prix le 14 février à 17 h au Club VIP-Press



BEPOSITIVE AWARDS 2019



UNE ÉDITION RÉSOŁUMENT PLACÉE SOUS LE SIGNE DE L'INNOVATION : 28 NOMINÉS DANS 4 CATÉGORIES

Qu'est-ce que les BePOSITIVE AWARDS ?

Les trophées BePOSITIVE AWARDS ont pour objectif de mettre en valeur des produits ou services exposés sur le salon, lancés sur le marché depuis moins de 2 ans. Les principaux critères de sélection sont l'innovation, la performance, le lien avec la transition énergétique et numérique des bâtiments et territoires, le cycle de vie, l'usage, les certifications, le design et la maîtrise des coûts.

Le jury, composé de représentants d'organisations professionnelles, de professionnels en activité et de journalistes de la presse spécialisée, s'est réuni le 12 décembre dernier pour nommer les produits et services les plus innovants.

L'annonce des lauréats aura lieu lors d'une cérémonie de remise des prix le **13 février 2019 à 17h** sur l'Espace Conférences du salon.

4 catégories pour récompenser l'innovation en matière de transition énergétique et numérique

> BÂTIMENT PERFORMANT

Récompense les solutions innovantes pour des bâtiments performants : BIM, solutions numériques, enveloppe, isolation, matériaux biosourcés, bois, menuiseries, fermetures...

> BOIS ÉNERGIE - FLAM'EXPO

Récompense les solutions bois énergie : cheminées, poêles, inserts, combustibles, conduits et sorties de toit, composants et accessoires etc...

> GÉNIE CLIMATIQUE

Récompense les solutions innovantes répondant aux nouvelles exigences de performance énergétique des bâtiments : confort thermique et climatique, traitement de l'air, régulation, maintenance, domotique...

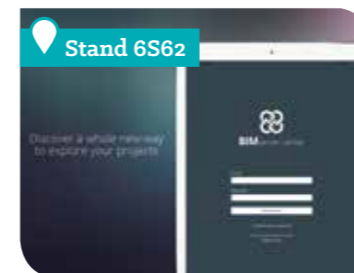
> ÉNERGIES RENOUVELABLES

Récompense les solutions innovantes liées aux énergies renouvelables : production d'ENR, stockage, autoconsommation, gestion des réseaux, mobilité durable...

Zoom sur les membres du jury des BePOSITIVE AWARDS 2019 :

Jean-Louis ANDRE : Représentant des Compagnons du Devoir et du Tour de France • Marie-Soriya AO : Directrice Générale du Cluster Eco-Energies • Nicolas AUDIGANE : Expert chauffage au bois, rédacteur de Poelesabo.com • Simon BARRET : Chef de projet - Bureau d'Etudes TRIBU ENERGIE • Katia BEAUD : Présidente de RHONE ALPES BOIS BUCHES • Régis BOURDOT : Directeur de la rédaction de BATTIWEB • Jean-Luc BUTAUD : Représentant de la CAPEB Auvergne-Rhône-Alpes • Martin DELTOMBE : Chargé de mission bois énergie FIBOIS AURA • Alain de TILIERE : Directeur de publication de Cheminées Magazine • Olivier FLECHON : Chef de Service Innovation - CEATech • Jean-Jacques FOURNEYS FAYARD : Président de la Corporation des Ramoneurs Auvergne Rhône-Alpes • Pierre GIRARD : Directeur de la politique technique chez QUALIBAT • Vincent JACQUES LE SEIGNEUR : Président Groupe Observ'Er - Journal des ENR • Bruno LOISY : Gérant de la SAS BRESSE ENERGIES • Sylvain MANGILI : Directeur régional de l'AQC et représentant du Programme PACTE • Yohan PEILLET : Dirigeant - Société JNP ENERGIE • Bertrand ROCHER : Architecte - SUBSTRAT ARCHITECTURE • Marc WAST : Rédacteur en chef de ZEPROS Energie.

Nominés BÂTIMENT PERFORMANT



BADER MENUISERIE

PARIETO BOIS-ALU 124

Fenêtre mixte PARIETO BOIS-ALU 124 à système pariétodynamique et by-pass d'été intégré et autonome.

BADER a appliqué le principe pariétodynamique sur une gamme de fenêtres à haute performance thermique d'isolation intégrant un système de by-pass qui évite de faire pénétrer de l'air trop chaud en été. La fenêtre se compose d'un simple vitrage extérieur et d'un double vitrage isolant intérieur. La température de l'air qui rentre par ces fenêtres atteint 8 à 12°C pour une température extérieure de 0°C. L'air est chauffé par le rayonnement du soleil (en journée) et par la convection due à l'émissivité du double vitrage intérieur (en permanence).



BIM&CO

ONFLY

Gérez, centralisez et harmonisez vos objets BIM pour accélérer la conception et faciliter l'exploitation.

Avec Onfly, BIM&CO accompagne les entreprises de la construction, ingénieries, promoteurs, facility managers à gérer leur contenu au sens BIM du terme : pour l'ensemble des produits du bâtiment, génériques ou fabricants. Vos objets BIM proviennent de plusieurs sources, de vos fournisseurs ou de plateformes d'objets, de vos différentes entités ou de partenaires : Onfly permet d'harmoniser votre contenu et de le gérer.



CYPE FRANCE

BIMSERVER.CENTER AR

La réalité augmentée pour vos projets BIM, facile et gratuite !

BIMserver.center AR vous permet de naviguer dans tous vos projets BIM hébergés sur BIMserver.center et de les visualiser en réalité augmentée. Vous pouvez placer vos maquettes sur n'importe quelle surface (table, sol...) et vous immerger simplement à l'aide des touches pour placer et ajuster l'échelle du modèle. Il est également possible d'obtenir l'information de chacun des éléments qui font partie des modèles.



FBT ISOLATION

P2R, ISOLANT EN PAILLE DE RIZ AVEC 2 RÉFLECTEURS

Panneau en paille de riz avec un réflecteur microperforé par face. Augmente les performances de l'isolant.

Isolants biosourcés semi-rigides, 100 % français, doublement innovants : panneaux PR à la composition unique - 90 % de paille de riz (PR) de Camargue, fibre résistante stockant naturellement du CO2 ; P2R, panneaux PR avec un film basse émissivité microperforé sur chaque face, fortement réflecteur d'énergie. 94 % du rayonnement infrarouge est réfléchi et permet ainsi d'augmenter la résistance thermique globale de l'isolant et les confort physiologiques. Avec ses 40 kg/m³ de densité, l'isolant P2R est aussi un très bon absorbeur acoustique pour les moyennes et hautes fréquences.





BEPOSITIVE AWARDS 2019



Nominés BÂTIMENT PERFORMANT

Stand 6T86



LE RELAIS METISSE ISOLANT METISSE



Métisse® : le premier isolant biosourcé en coton recyclé avec une protection feu naturelle.

L'isolant Métisse® en laine de coton, recyclé et biosourcé, répond pleinement aux enjeux environnementaux d'aujourd'hui : un isolant pour la rénovation et la construction, intégré à une filière 100% française, de la collecte aux produits finis, s'inscrivant totalement dans l'économie circulaire ; un isolant de qualité 100% certifié, sain et recyclable. Par la nature de sa fibre textile, l'isolant Métisse® est recyclable après la déconstruction du bâtiment. Ce premier isolant biosourcé doté d'une protection feu naturelle est commercialisé depuis le mois de novembre 2018.

Stand 6R62



SAGEGLASS SAGEGLASS HARMONY



Vitrage intelligent et élégant, offrant protection solaire, confort et efficacité énergétique.

SageGlass Harmony est une solution de vitrage dynamique unique qui offre un contrôle solaire efficace et ciblé, un excellent rendu des couleurs intérieures et une esthétique élégante. Harmony peut se teinter en dégradé, de haut en bas ou de bas en haut, suivant les besoins, permettant une connexion avec l'extérieur plus naturelle que jamais. Il peut être contrôlé automatiquement ou manuellement par les occupants du bâtiment. En s'adaptant aux conditions d'extérieur et en maintenant une température intérieure souhaitée, il réduit le besoin de lumière artificielle, de chauffage et de climatisation, ce qui permet au bâtiment de respecter les normes énergétiques les plus strictes.

Stand 6S50



ZOLPAN RESP'YR (ARMATERM POWDRE WF)



Une nouvelle solution d'isolation thermique par l'extérieur BIOSOURCÉE.

RESP'YR est le nouveau système de référence biosourcé pour l'isolation thermique par l'extérieur, qui associe des enduits et peintures minéraux de haute qualité, appliqués sur des panneaux isolants en fibre de bois haute performance. La fibre de bois est respirante, elle autorégule de façon naturelle et statique l'hygrométrie de l'air à l'intérieur du bâti. Associée à des enduits minéraux, elle garantit une atmosphère saine et stable. L'humidité est transportée plus facilement vers l'extérieur du logement. Le transfert de chaleur de l'extérieur vers l'intérieur est ralenti, notamment en été. Résultat ? Un grand confort dans l'habitat : chaud en hiver et frais en été !

Nominés FLAM'EXPO



Stand 5C39

BODART & GONAY INFIRE EASY



Les inserts bois de gamme Infire Easy sont équipés d'un système de contrôle électronique de la combustion. Ce système permet de distribuer l'air de combustion à différents endroits dans la chambre de combustion en fonction du cycle de combustion et de capteurs. Le système est constitué d'un volet de distribution motorisé, de capteurs, et d'une carte électronique de gestion. Le mécanisme est équipé d'une sécurité mécanique, qui réduit automatiquement l'allure du foyer en cas de coupure de courant, pour éviter une surchauffe de l'appareil. L'insert comprend également des ventilateurs de convection, et un panneau de commande parfaitement intégrés.



Stand 5F84

FONDIS CHEMINÉE HYBRIDE



La seule cheminée qui chauffe ou qui rafraîchit - Le feu c'est quand je veux !

Une cheminée au bois qui est complétée avec une PAC Air/Eau. Selon la température et les saisons, on utilise le bois lorsque les températures sont très froides, et si l'utilisateur doit s'absenter de son domicile, la PAC prend le relais pour amener le chauffage de la maison en température de consigne. Grâce à l'inertie du foyer (tenue des braises env. 8h), lorsque l'utilisateur revient chez lui, il n'a plus qu'à remettre du bois pour voir le feu repartir et la PAC s'arrêter.

Stand 5A20



INVICTA OVE PLUG-IN AUTO



Le concept à granulés le plus innovant du marché - la technologie au service du design.

Une technologie inédite et un design renouvelé Plug-In, véritable révolution technologique, ouvre la voie à une nouvelle génération de poêles à granulés. La technologie Plug-IN consiste à déplacer le réservoir et la partie technique du poêle dans un module mural. Dès lors on peut y connecter plusieurs modèles de poêles en fonte au design original. Un poêle en fonte astucieux et simplissime au quotidien avec Ove Plug-IN full auto, profitez du design et du concept révolutionnaire Plug-IN, tout en bénéficiant du confort d'un poêle à granulés nouvelle génération : allumage et extinction automatiques, régulation de la température par thermostat, fonction standby, programmation horaire sur une semaine.



Nominés FLAM'EXPO



Stand 5F63

IWONA PELLETS SP. Z O.O

HYBRID FIREPLACES : LOUIS, ALEX, FELIX



Foyers encastrables hybrides entièrement automatiques sur granulés et bois.

Ils sont les produits les plus avancés technologiquement au monde dans le domaine des cheminées et foyers encastrables. Destinés à brûler du bois et des granulés. Le double nettoyage de la chambre de combustion après la combustion des granulés et des bois vous permet de nettoyer manuellement le foyer seulement une fois par mois. Le système automatique contrôle le processus de combustion des granulés et du bois par le contrôle automatique du flux d'air et le ventilateur d'échappement.



Stand 5F70

JOLLY MEC CAMINETTI SPA

REVERSE



Poêle mixte bois/pellet à air, compact, avec passage automatique du bois au pellet.

REVERSE est un poêle hybride innovant: compact, il fonctionne au bois ou au pellet. Deux chambres de combustion et une seule sortie de fumées, un design unique qui valorise la flamme du combustible choisi. Au bois, en fonctionnement à air forcé en actionnant le ventilateur ou par rayonnement, même sans courant électrique. Au pellet, avec 5 puissances disponibles et la fonction "silent". Le pellet pourra prendre la relève automatique sur le bois, selon vos exigences. La porte vitrée coulissante, noire ou sérigraphiée, complète l'unicité du poêle et cache ou révèle la flamme. REVERSE reste un produit de dernière génération, idéal pour les habitations à faible consommation énergétique.



Stand 5F79

LAUDEVCO - KLOVER

DIVA SLIM DE CHEZ KLOVER



Le premier poêle hydraulique aux granulés de bois intégrant les fonctionnalités d'une chaudière et un design hors du commun.

Le DIVA SLIM est un poêle à granulés hydraulique qui intègre toutes les fonctionnalités d'une chaudière à savoir : nettoyage automatique des turbulateurs ; gestion de vanne 3 voies ; gestion d'un ballon tampon ; gestion d'une chaudière jumelée ; gestion d'un thermostat d'ambiance ; mode été (eau chaude sanitaire seule) / hiver (chauffage + eau chaude sanitaire) : kit hydraulique de série. Son design et les matériaux utilisés (vitrocéramique, pierre, bois..) rendent ce produit incomparable.

Nominés FLAM'EXPO



Stand 5D86

MORETTI DESIGN

RELAX 8 GLOBE GLASS

MORETTIDESIGN

Poêle avec une alimentation par pellets pour chauffage domestique.

Le Relax 8 Globe Glass est un poêle à pellets à convection naturelle. Il possède deux ventilateurs activables par l'utilisateur, qui offrent la possibilité de déplacer le flux d'air chaud du haut vers le devant. Le poêle est doté de nombreuses technologies : système FCS, Fire Control System, contrôle automatique de la combustion et système Clean, mais aussi un brasero autonettoyant qui permet de nettoyer le poêle environ une fois par mois. En extrayant la cassette, on accède directement au vide technique pour un nettoyage du poêle plus en profondeur.



Stand 5A62

SPARTHHERM FRANCE

PREMIUM ARTE 3L80H



Les rêves qui nous accompagnent tous devraient être portés par les pièces dans lesquelles nous vivons.

Le modèle Premium A-3RL-80h se caractérise par des technologies innovantes, par son principe écologique, par ses fonctionnalités et son design exceptionnels, ainsi que par la simplicité de son système de commande. La construction vitrée complexe offre sur trois côtés une vue illimitée sur le magnifique jeu des flammes. C'est intelligent: le contrôle électronique S-Thermatik NEO est disponible en option et fournit toutes les données dans l'application, qui est contrôlée intuitivement via une simple navigation dans le menu. L'assistant électronique fournit des informations sur l'alimentation et l'état de fonctionnement, la température de la pièce et du four.



Stand 5A68

SUPRA

E-FIRE / E-SERVICE

SUPRA SO

Allumage à distance du poêle à bûches par smartphone + système de maintenance à distance pour poêle à bois ou granulés.

E-FIRE : Allumage à distance du poêle à bûches par smartphone, en toute sécurité, à la demande, avec un confort maximum. Très peu de fumées, démarrage automatique sur un empilement de bois top/down par allumeur électronique céramique haute température, compatible poêle étanche éco design.

E-SERVICE : Le dispositif électronique e-service permet à l'installateur de se connecter aux paramètres du poêle. Ainsi, de manière déportée et simplifiée, de tous les lieux géographiques possibles, on peut interroger l'appareil sur son état, ses caractéristiques détaillées, son historique de fonctionnement, et en modifier ou adapter ses paramètres techniques. Par extension, le professionnel pourra servir et maintenir un parc d'appareils complet en fonctionnement, avec des déplacements optimisés.



BEPOSITIVE AWARDS 2019



Nominés GÉNIE CLIMATIQUE



Stand 5D57

KOMPOSITUBE FURANFLEX



Un procédé révolutionnaire de membrane thermodurcissable.

Le Furanflex est une membrane thermodurcissable qui permet d'atteindre et donc de réhabiliter tous les types de conduits. Il offre également des solutions de substitution hautement résistantes en chauffage au gaz, au bois et en ventilation. Furanflex s'adapte à toutes les configurations de conduits, dimensions et longueurs, jusqu'aux formes les plus complexes. Sans joints, ni emboîtement avec une haute résistance à la corrosion.

Stand 6M50



ÖKOFEN PELLEMATIC COMPACT 10-16 KW EN MONTAGE VENTOUSE



Premier montage directe ventouse pour une chaudière à granulés ÖkoFEN COMPACT de 10 à 16 kW.

Premier avis technique CSTB pour une chaudière à granulés compact classique (non condensation) pour des besoins de 3 à 16 kW en chauffage et ECS avec sortie directe des fumées en ventouse : montage possible en ventouse verticale (zone 2) et en ventouse horizontale (zone 3). Aucune chaudière à granulés non condensation ne pouvait jusqu'à ce jour être montée en fumisterie ventouse. C'est une petite révolution dans le monde du bois énergie !

Stand 6H44



UNICAL OSA



La technologie qui se fond dans le design.

Chaudière gaz murale à condensation, mixte, étanche, Low NOx en classe 6, extra-plate, brûleur "prémix" modulant, allumage électronique, équipée d'un panneau frontal d'habillage disponible en plusieurs coloris. Grâce au contrôleur intégré "UFLY" gérant complètement son fonctionnement et au raccordement d'une sonde d'ambiance et d'une sonde extérieure fournies, OSA permet d'obtenir en chauffage une classe ErP : A+. Echangeur thermique en aluminium/silicium/magnésium qui assure une résistance à la corrosion, une longévité accrue, un entretien pratiquement nul et un fonctionnement silencieux à hautes performances.

Stand 6M80



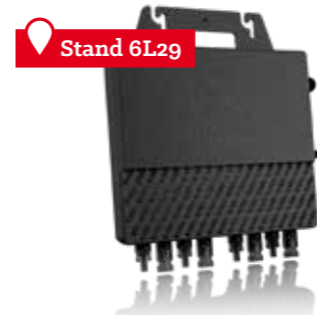
VENTILAIRSEC GROUP ENJOYAIR



Profitez pleinement des bienfaits de l'air dans votre logement.

EnjoyAIR c'est l'association de deux technologies de pointe utilisant le vecteur air développées par AIRZONE et VENTILAIRSEC GROUP. Une solution 4 en 1 qui permet de chauffer, rafraîchir, traiter et renouveler l'air de la maison. Elle propose ainsi une régulation performante zone par zone grâce à un système intégré avec la pompe à chaleur réversible et des thermostats d'ambiance connectés et design ; un système intelligent de VMC par insufflation qui filtre et renouvelle l'air pour faire respirer la maison ; un réseau de soufflage unique pour une simplicité d'installation et un gain de place essentiel.

Nominés ENR & TERRITOIRES



Stand 6L29

AP SYSTEMS



Le QS1 d'APsystems est un micro-onduleur connectant 4 modules de 375W. Avec 4 MPPTs indépendants, 1200W AC en sortie.

Premier du genre, le QS1 est conçu pour se connecter à des modules de haute puissance jusqu'à 375 W, avec une sortie AC de 300 W par canal, la plus élevée des micro-onduleurs. L'unité réduit également de manière significative le temps et les coûts d'installation, remplaçant quatre micro-onduleurs conventionnels pour chaque QS1 installé tout en fournissant quatre MPPT indépendants.



Stand 6S36

FHE CONNECT HOME



Créative et positive Intelligence.

Solutions intégrées proposant la gestion énergétique des bâtiments, ainsi que la domotique associée, dans un dispositif « tout en un » qui permet de réduire le nombre d'applications et de solutions dédiées à chaque fonction pilotée dans le foyer (chauffage, contrôle des volets roulants, sécurité, autoconsommation, etc.). Développement d'un algorithme prédictif prenant en compte tous les paramètres pour piloter et optimiser la consommation des logements.



Stand 6N44

FRONIUS FRANCE FRONIUS OHMPILOT



Régulateur de consommation conçu pour utiliser l'excédent d'énergie solaire pour piloter des charges résistives.

Le Fronius Ohmpilot permet d'utiliser l'excédent d'énergie PV produite localement en alimentant des appareils résistifs (ballon d'eau chaude, chauffage infrarouge, plancher chauffant...). L'injection du surplus PV est dynamique et permanente. Il n'est pas nécessaire d'attendre une production minimale d'énergie, la totalité du surplus est injectée en temps réel dans les appareils résistifs, l'excédent ne sera injecté au réseau qu'une fois la température de l'eau définie atteinte. Résultat : une autoconsommation maximale sans aucune perte d'énergie !



Stand 6N14 - 6M16

IRFTS PERGOSOLAR PERGOLAS BIOVOLTAÏQUES - Production d'énergie et protection solaire.



PERGOSOLAR assure un haut niveau de confort climatique et thermique tout au long de l'année. Adossée à une façade ou en îlot, PERGOSOLAR permet de créer facilement un espace de vie supplémentaire ou encore une place de stationnement abritée. Cette pergola innovante dispose d'une toiture étanche et modulaire. Ainsi, choisissez entre un toit producteur d'électricité, composé de plusieurs panneaux photovoltaïques, ou un toit assurant la régulation de la ventilation et du flux lumineux, grâce à des lames orientables motorisées. Possibilité de mixer une ou plusieurs lignes de panneaux photovoltaïques avec des lames orientables.



BE POSITIVE
AWARDS

Nominés ENR & TERRITOIRES



Stand G6B26

MOBASOLAR

SUIVEUR 2 AXES MOBASOL S

Suiveur photovoltaïque 2 axes à haute efficacité dédié à l'autoconsommation.

Se composant de 4 panneaux photovoltaïques bi verres positionnés sur un moteur réducteur 2 axes, le MOBASOL S suit le soleil toute la journée, avec une position et inclinaison optimale. La mécanique assure la rotation des 4 panneaux montés sur un support unique. La rotation est double : élévation et azimut. Tout au long des saisons et au fil des journées, du matin jusqu'au soir, le positionnement du suiveur photovoltaïque assure la meilleure productivité possible, par une position à 90° par rapport aux rayons solaires.



Stand 6U01

POWIDIAN

MOBHYL POWER

Groupe électrogène « Zéro émission ».

PowiDian propose une solution de production d'énergie du futur, véritable alternative aux groupes électrogènes à moteur thermique. Basé sur l'utilisation d'une pile à combustible issue de la mobilité : une technologie sûre et éprouvée, MobHyl Power® répond aux besoins exigeants de la transition énergétique et des nouvelles réglementations. Une puissance de 30kW sans aucune émission polluante, un fonctionnement silencieux, une maintenance réduite, une robustesse et une durée de vie supérieure à 20 000 heures ; une autonomie prolongée ; une gestion opérationnelle simple grâce à une interface ergonomique et intuitive, en local ou à distance.



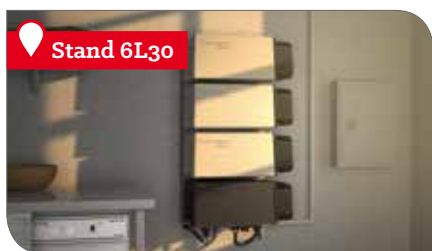
Stand 6S30

SOLAREGE

ONDULEUR POUR MOBILITÉ ÉLECTRIQUE

Roulez à l'énergie solaire avec le premier onduleur chargeur de véhicule électrique au monde.

L'onduleur solaire chargeur de véhicules électriques de SolarEdge permet aux propriétaires de maison de recharger leur véhicule électrique avec de l'énergie solaire, de maximiser leur taux d'autoconsommation, de réduire leur facture d'électricité et d'améliorer leur empreinte carbone. C'est la première et la seule solution au monde à faire converger le PV et la recharge de véhicule électrique. En développant un mode solar boost, combinant l'énergie solaire à celle du réseau, SolarEdge permet une recharge jusqu'à 2,5 fois plus rapide.



Stand 6L30

SOLARWATT

MYRESERVE

La nouvelle génération de batterie de stockage.

Le système de stockage MyReserve permet de profiter de l'électricité solaire de jour comme de nuit. Avec un rendement exceptionnel de 99,2%, MyReserve Pack est le module batterie le plus efficace au monde. Chaque module batterie lithium-ion dispose d'une capacité de stockage de 2,4 kWh. Le système de stockage se module selon les besoins jusqu'à 60 kWh.



light ing days

Le rendez-vous
des acteurs de l'éclairage
et de la technologie LED

ÉCLAIRAGE DES TERRITOIRES ÉCLAIRAGE DES BÂTIMENTS TECHNOLOGIE LED



LIGHTING DAYS : UNE ÉDITION 2019 PLACÉE SOUS LE SIGNE DE LA TRANSITION ÉNERGÉTIQUE ET NUMÉRIQUE

Événement référence en France des marchés de la lumière, de l'éclairage et de la technologie LED, le salon Lighting Days accueille 100 exposants et marques.

Economie d'énergie, IoT, aménagement urbain, smart lighting, smart building et, bien sûr, smart city, le rapprochement entre les Lighting Days et BePOSITIVE est naturel tant les thématiques traitées sont complémentaires.

> Le rendez-vous des acteurs de la lumière et de l'éclairage

Nouveau format, nouvelles dates et nouveau lieu, l'édition 2019 des Lighting Days s'annonce fédératrice. Ses 100 exposants et marques présentent des solutions dans les domaines de l'éclairage des territoires, l'éclairage des bâtiments et la technologie LED.

4 000 professionnels, acteurs de l'éclairage et de la LED, représentants de collectivités, prescripteurs, électriciens, maîtres d'œuvres et d'ouvrages, sont attendus.

Les synergies entre les deux salons donnent l'occasion aux professionnels de l'éclairage et du bâtiment, aux industriels présents et aux collectivités territoriales d'avoir une vision globale des grandes tendances du bâtiment et de la ville de demain :

- > Nouveautés technologiques allant du composant électronique à la source de l'éclairage et à ses applications
- > Produits et solutions innovantes : IoT, Lifi, applications numériques
- > Smart Lighting : comment l'éclairage est-il en train de révolutionner les villes, bâtiments tertiaires, collectifs et individuels ?
- > L'ensemble de l'écosystème de la technologie LED

Durant 3 jours, le salon Lighting Days propose un programme riche et inédit :

> 3 jours de conférences en accès libre consacrées aux innovations, tendances et thématiques d'actualités en matière d'éclairage intérieur et extérieur.

> La 10^{ème} édition de ForumLED Europe, le Congrès n°1 en Europe dédié à la technologie LED et à ses applications, animé par des intervenants de haut niveau - Les 13 & 14 Février 2019. (Inscription payante et obligatoire)

> L'espace « IoT & Smart Lighting » dédié à la présentation de solutions innovantes en matière d'éclairage et de technologie LED, qui accueillera également les startups de cette filière.

> Un showroom lumière, made by GL events Audiovisual.

> Les premiers Lighting Days Awards récompensent « les Femmes de la Lumière ».

> Un salon fédérateur et des partenaires engagés

L'ensemble de la filière de l'éclairage est au rendez-vous des Lighting Days. Des fédérations professionnelles du secteur se mobilisent autour de l'événement à travers des partenariats, comme le Syndicat de l'Eclairage, l'Association des Concepteurs lumière et Eclairagistes (ACE) et la Smart Lighting Alliance (SLA). En tant qu'experts sur le salon, ils s'investissent dans la création de contenus, à travers des prises de paroles lors de conférences, dans l'organisation de temps forts mais également grâce à la mobilisation de leurs réseaux. Autant d'éléments qui annoncent une édition prometteuse pour cette nouvelle formule du salon.



UN PROGRAMME D'ANIMATIONS RICHE

Le salon Lighting Days propose un programme concret et prospectif pour permettre aux professionnels de l'éclairage de se former aux nouvelles technologies et applications, de transmettre, d'échanger...

> ForumLED Europe, le congrès européen, dédié à la technologie LED et à ses applications

Cette année, se tient la 10^{ème} édition du ForumLED Europe dont le programme de conférences, élaboré en collaboration avec un comité scientifique, place la technologie LED au centre de débats de haute qualité.

MERCREDI 13 FÉVRIER

10H00 - 10H30	Accueil Café
10H30 - 11H00	Discours d'ouverture
11H00 - 12H00	Session 01 : Technologie LED : État de l'art et tendances
12H00 - 14H00	Pause déjeuner & visite du salon
14H00 - 15H30	Session 02 : Les enjeux de la technologie au service de la Smart City : Smart Lighting, Lifi, Iot ...
15H30 - 16H00	Pause-café & visite du salon
15H30 - 16H30	Courant continu : un nouveau combat
16H00 - 17H00	Session 03 : Lumière sobre : qualité vs quantité <i>Session organisée par CCFLLED - Club des Clients Finaux de la LED</i>
17H00 - 18H00	Session 04 : Évolutions & innovations technologiques pour le Display et Micro Display

JEUDI 14 FÉVRIER

9H00 - 10H00	Session 05 : Normes, Réglementations & Mesures : États des lieux & Évolutions pour la technologie LED
10H00 - 10H30	Pause-café & visite du salon
10H30 - 12H00	Session 06 : Éclairage embarqué : Pleins feux sur la technologie LED
12H00 - 14H00	Pause déjeuner & visite du salon
14H00 - 15H00	Session 07 : Technologie de rupture : LED UV
15H00 - 15H30	Pause-café & visite du salon
15H30 - 16H30	Session 08 : LED Horticole : quand la technologie LED optimise l'horticulture
16H30 - 18H00	Session 09 : Santé & Numérique : Innovations par la technologie LED



> 3 JOURS DE CONFÉRENCES CONSACRÉES À L'ÉCLAIRAGE INTÉRIEUR ET EXTÉRIEUR.

MERCREDI 13 FÉVRIER

- 10H00 - 11H00** Introduction des Conférences
- 11H00 - 12H00** Réglementation Européenne pour les produits éclairage
- 12H00 - 13H00** Lancement de la charte LED du Syndicat de l'Eclairage
- 13H00 - 14H00** Pause déjeuner & visite du salon
- 14H00 - 15H30** L'éclairage vecteur du numérique pour des bâtiments R2S « plateformes de services » *Session organisée par Smart Building Alliance et la Revue LUX*
- 15H30 - 17H00** BetterLighting: De la lumière naturelle au HCL
- 17H00 - 18H00** Nuisances lumineuses

JEUDI 14 FÉVRIER

- 09H00 - 10H00** Les Villes à l'honneur : Rénovation énergétique
- 10H00 - 11H00** Première réglementation en éclairage extérieur
- 11H00 - 12H00** Ville de Toulouse : la technologie numérique connectée pour de nouvelles perspectives d'usages et de services
- 12H00 - 13H00** Pause déjeuner & visite du salon
- 13H00 - 14H30** Smart Lighting & IOT –Session organisée par Smart Lighting alliance
- 14H30 - 15H30** La conception Lumière à l'honneur
- 15H30 - 16H30** Courant continu : un nouveau combat
- 16H30 - 17H30** L'innovation en éclairage : nouveaux usages

VENDREDI 15 FÉVRIER

- 10H00 - 11H00** Financement de la rénovation en éclairage
- 11H00 - 12H00** Économie circulaire : Outils pour rationaliser la démarche
- 12H00 - 12H30** Éclairage : no limits ?

> LES LIGHTING DAYS AWARDS

Artistique ou industrielle, la lumière modèle notre environnement, crée des ambiances, des émotions, attire l'attention... Elle façonne les villes, les bâtiments, valorise l'architecture...

Parce que la lumière permet de voir, de comprendre, d'agir, d'admirer, de contempler, ou de rêver... **Les AWARDS Lighting Days mettent La Lumière en Lumière !**

Pour cette 1ère édition, ce sont les « **Femmes de la Lumière** » qui seront récompensées : toutes celle qui, au sein

de leurs organisations, de leurs entreprises, œuvrent pour promouvoir les innovations, faire avancer les réglementations, réaliser des projets !

> **Remise des prix le 13 février lors de la Soirée des Lighting Days Awards .**

> **Découvrez les lauréates sur l'espace dédié aux Awards sur le salon.**

Co-organisé par le salon Lighting Days et le Syndicat de l'Éclairage

> L'ESPACE IOT & SMART LIGHTING

Favoriser, promouvoir et développer l'innovation en éclairage !

Parce que l'IoT et le Smart Lighting représentent de nouvelles opportunités de business et de développement, Les Lighting Days accueillent un espace exclusivement réservé à la présentation et démonstration de produits ou solutions innovantes en matière d'éclairage & de la technologie LED.

Les innovations en matière d'éclairage extérieur, intérieur ou de technologie LED sont à découvrir sur l'espace IoT &

Smart Lighting. Cet espace, situé au cœur de l'exposition, accueillera également les startups ayant développé des projets ou solutions innovantes.

Parmi les produits ou solutions innovantes en matière d'éclairage et de technologie LED. Parmi les entreprises et startups qui présentent des solutions innovantes : **CEA** stand n° 6.1P24, **NSOLIGHT** stand n°6 .1P22, **LED'S CHAT** stand n°6.1Q21, **WAVE ILLUMINATION** stand n°6.1Q23, **INTELLINNOV** stand n°6.1N08, **CODALYS** stand n°6.1P11 et **EBV** stand n°6.1N30.

ANNEXES

BEPOSITIVE : PARCOURS DE VISITE NOUVEAUTÉS & INNOVATIONS

ENTREPRISE	PRODUIT / SERVICE NOMINÉ	STAND	CATÉGORIE
AP SYSTEMS	QS1	6L29	ENR & Territoires
BADER MENUISERIE	PARIETO BOIS-ALU 124	6T66	Bâtiment Performant
BIM&CO	ONFLY	6R56	Bâtiment Performant
BODART & GONAY	INFIRE EASY	5C39	Flam'expo
CYPE France	BIMSERVER.CENTER AR	6S62	Bâtiment Performant
FBT ISOLATION	P2R, ISOLANT EN PAILLE DE RIZ AVEC 2 RÉFLECTEURS	6S82	Bâtiment Performant
FHE	CONECT'HOME	6S36	ENR & Territoires
FONDIS	CHEMINÉE HYBRIDE	5F84	Flam'expo
FRONIUS FRANCE	FRONIUS OHMPILOT	6N44	ENR
INVICTA	OVE PLUG-IN AUTO	5A20	Flam'expo
IWONA PELLETS SP. Z O.O.	HYBRID FIREPLACES: LOUIS, ALEX, FELIX	5F63	Flam'expo
IRFTS	PERGOSOLAR	6N14 6M16	ENR & Territoires
JOLLY MEC CAMINETTI SPA	REVERSE	5F70	Flam'expo
KOMPOSITUBE	FURANFLEX	5D57	Génie Climatique
LAUDEVCO - KLOVER	DIVA SLIM DE CHEZ KLOVER	5F79	Flam'expo
LE RELAIS METISSE	ISOLANT METISSE	6T86	Bâtiment Performant
MOBASOLAR	SUIVEUR 2 AXES MOBASOL S	G6B26	ENR & Territoires
MORETTI DESIGN	RELAX 8 GLOBE GLASS	5D86	Flam'expo
ÖKOFEN	PELLEMATIC COMPACT 10-16 KW EN MONTAGE VENTOUSE	6M50	Génie Climatique
POWIDIAN	MOBHYL POWER	6U01	ENR & Territoires
SAGEGLASS	SAGEGLASS HARMONY	6R62	Bâtiment Performant
SOLAREEDGE	ONDULEUR POUR MOBILITÉ ÉLECTRIQUE	6S30	ENR & Territoires
SOLARWATT	MYRESERVE	6L30	ENR & Territoires
SPARTHARM FRANCE	PREMIUM ARTE 3L8oH	5A62	Flam'expo
SUPRA	E-FIRE / E-SERVICE	5A68	Flam'expo
UNICAL	OSA	6H44	Génie Climatique
VENTILAIRSEC GROUP	ENJOYAIR	6M80	Génie Climatique
ZOLPAN	RESP'YR	6S50	Bâtiment Performant



- Stands entreprises nominées
- Zones d'animation :
- 1 Plateau TV «Bâtiment performant»
- 2 Plateau TV «ENR & Territoires»
- 3 Espace Conférences
- 4 Les Ateliers du Génie Climatique
- 5 Les Ateliers de l'AQC
- 6 La Maison BePOSITIVE
- 7 Démo «De la production PV à la borne VE»
- 8 Forum EURAFRIC
- 9 Exposition Bois construction - Triple Wood

UN SALON CO-CONSTRUIT AVEC DE NOMBREUX PARTENAIRES

ZOOM SUR QUELQUES PARTENAIRES

> Nos Partenaires Institutionnels BePositive



> Nos Partenaires Institutionnels Lighting Days



AURA DIGITAL SOLAIRE

En pleine transition énergétique, de nouveaux modèles de consommation et de production d'énergies apparaissent. Avec le stockage et le digital, les modes de consommations se mettent au diapason d'une production d'énergie de territoires et solaire ! La naissance du syndicat professionnel AuRA Digital Solaire est apparu comme une évidence. C'est indéniable :

La révolution énergétique sera digitale ou ne sera pas !

Le croisement du solaire et du digital semble naturel et inéluctable tant les problématiques de l'un semblent correspondre aux forces de l'autre.

La décentralisation, la gestion en temps réel de flux décentralisés, l'autoconsommation, la relation client dynamique et multicanal, la gestion de la distribution, la désintermédiation, la maintenance à distance, la gestion des flux monétaires sont autant de sujets sur lesquels le digital a fait ses preuves dans d'autres secteurs depuis 15 ans.

La convergence du solaire et du digital adresse la question technique de l'intermittence, mais également la question organisationnelle de l'équilibre en temps réel du réseau électrique et enfin la question politique de l'articulation entre nation et territoires.

AuRa Digital Solaire vise donc à aider à cette réflexion, à promouvoir les acteurs du solaire photovoltaïque et du digital présents en région AuRA, à favoriser leur business et les synergies, unir ses adhérents et les acteurs institutionnels et enfin porter leur parole auprès des élus.

AuRA Digital Solaire fédère, accompagne et accélère la transformation du secteur photovoltaïque en région AuRA, pour plus de flexibilité et l'émergence de nouveaux modèles, sources de revenus durables.

POUJOULAT

Leader européen des conduits de cheminées et sorties de toit métalliques, Cheminées Poujoulat conçoit, fabrique et commercialise des solutions complètes d'évacuation de fumées pour la maison individuelle, l'habitat collectif et l'industrie. Présent dans 10 pays (France, Allemagne, Angleterre, Belgique, Suisse, Hollande, Danemark, Pologne, Turquie et Chine), le groupe Poujoulat possède 11 usines, réalise un chiffre d'affaires de plus de 220 M€ dans 30 pays et compte 1 500 salariés.

Système de raccordement et d'extraction des fumées

Partenaire technique de Flam'Expo, Cheminées Poujoulat, réalise la conception et l'installation du système d'extraction de fumées. Composé de 6 colonnes de conduit métalliques, allant de 90 mètres à 140 mètres soit 1.500 mètres au total, placés entre 7 et 9 mètres de hauteur, ce système permet le fonctionnement réel de plus de 60 appareils de chauffage raccordés en parfaite sécurité pendant toute la durée du salon. Le montage va nécessiter la présence de 11 personnes sur 10 jours.

> VOS PROCHAINS RDV

expo
biogaz

LE SALON DU GAZ RENOUVELABLE

12-13 JUIN 2019
Lille Grand Palais, France

HyVolution

LES JOURNÉES DE L'HYDROGÈNE ÉNERGIE

4-5 FÉVRIER 2020
Parc Floral, Paris, France

EUROBOIS

LE SALON DU BOIS, DES TECHNIQUES
DE TRANSFORMATION ET DE L'AGENCEMENT

4-7 FÉVRIER 2020
Eurexpo Lyon, France

BePOSITIVE

le salon de la transition énergétique et
numérique des bâtiments et territoires

FÉVRIER 2021
Eurexpo Lyon, France

À PROPOS DE L'ORGANISATEUR

Avec 200 manifestations grand public ou professionnelles organisées à travers le monde, **GL events Exhibitions** a développé une forte expertise du métier d'organisateur de salons, un métier qui doit, tout à la fois, satisfaire à des techniques de marketing, de communication et d'organisation de plus en plus pointues et conserver une proximité avec les acteurs de ses marchés.

Les salons **BePOSITIVE** et **Lighting Days** sont organisés par le département Bâtiment-Bois-Energies de GL events Exhibitions qui gère également 3 autres manifestations : **Eurobois**, **HyVolution** et **ExpoBiogaz**.

CONTACT PRESSE

Le Crieur Public

> Aurélie Romand – 06 26 45 49 82 – aurelie.romand@lecrieurpublic.fr
@Aurelie_R_

Tous les dossiers de presse et visuels disponibles sur notre salle de presse.



#BePositive2019



www.bepositive-events.com